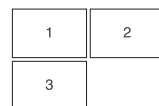


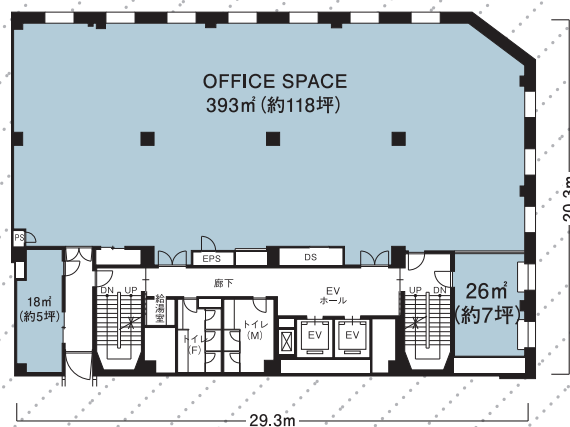
新光ビルディング日本橋 | Shinko building NIHONBASHI |

東京メトロ銀座線「日本橋」駅徒歩2分。
「茅場町」駅・「三越前」駅も利用でき、都心主要駅へダイレクトアクセス。

東京メトロ銀座線をはじめ、東西線、日比谷線、半蔵門線、さらに都営浅草線も使えるマルチアクセスが、ビジネスシーンを快適にサポート。
ブランド力を誇る地が、快適なオフィスワークの舞台となります。



- 1. ENTRANCE
- 2. ENTRANCE HALL
- 3. ELEVATOR HALL



Access Data

◎地下鉄・都営地下鉄「日本橋」駅徒歩2分

Building Data

- 所在地 / 中央区日本橋1-17-10
- 階数 / 地上9階・地下3階・塔屋2階
- 構造 / 鉄骨鉄筋コンクリート造
- 竣工 / 1962年4月
- 延床面積 / 6,980.57㎡
- 設計 / 大成建設
- 施工 / 大成建設

