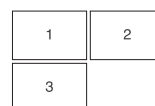


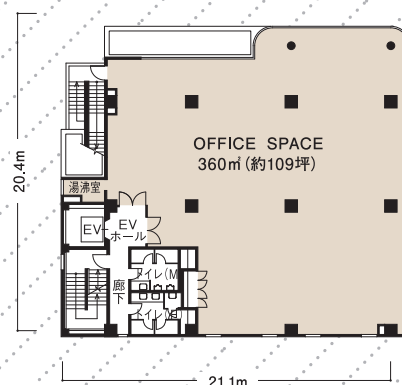
# 三喜ビルディング | Sanki Building |

目白通りから一步入った閑静なエリア。  
低層タイル張りで、雰囲気のあるオフィスビル。

地下鉄「飯田橋」、「九段下」駅徒歩6分。2駅利用可能なオフィスビル。利便性の高い交通アクセスが都内でのビジネスシーンを快適にサポートします。個別空調に対応したほか、機械警備を導入しており、24時間入退館が可能です。



1. ENTRANCE  
2. ELEVATOR HALL  
3. TOWER PARKING



## Access Data

◎JR・地下鉄「飯田橋」駅徒歩6分 ◎地下鉄「九段下」駅徒歩6分

## Building Data

- 所在地 / 千代田区飯田橋2-13-7
- 階数 / 地上6階・地下1階・塔屋1階
- 構造 / 鉄骨鉄筋コンクリート造
- 竣工 / 1988年10月
- 延床面積 / 2,422.06㎡
- 設計 / 日本設計
- 施工 / 間組

