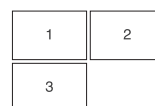
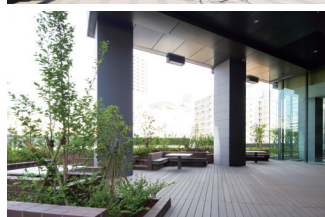


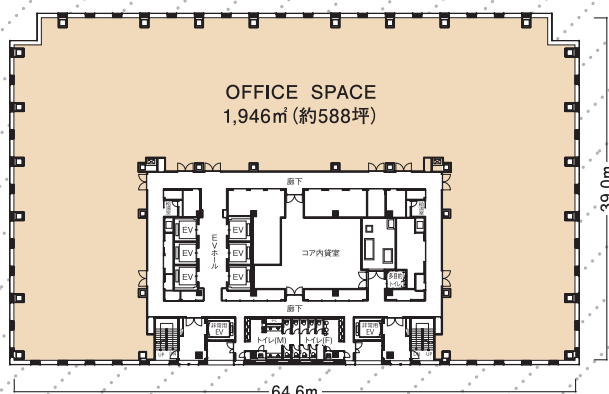
大崎ブライトタワー | OSAKI BRIGHT TOWER |

緑あふれる新街区の「パークシティ大崎」で、
オフィスライフが充実。

「大崎」駅から徒歩5分、再開発事業により区画整理された新しい街並の中に立地。1F・2Fにはカフェや飲食店、クリニックなどが集まり、街区内にもショップやレストランが充実。春には目黒川の桜が美しく、リフレッシュできます。



1. ENTRANCE
2. OFFICE ENTRANCE LOBBY
3. 2F PEDESTRIAN DECK



Access Data

◎JR「大崎」駅徒歩5分 ◎地下鉄「五反田」駅徒歩12分

Building Data

- 所在地 / 品川区北品川5-6-1
- 階数 / 地上31階・地下2階・塔屋1階
- 構造 / S造・SRC造・CFT造
- 竣工 / 2015年4月
- 延床面積 / 91,957.17㎡
- 設計 / 日本設計
- 施工 / 大成建設

