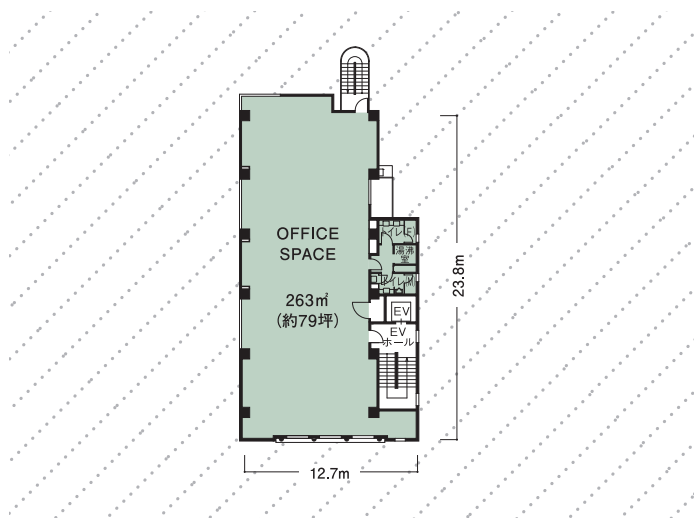


モワビル | Mowa Building |

「恵比寿」駅、「代官山」駅徒歩5分、
2駅3路線の充実アクセスを誇るオフィスビル。

洗練された賑わいを見せる恵比寿エリアのオフィスビル。「恵比寿」駅、「代官山」駅まで徒歩5分の好アクセスと、上質感のある外観が魅力。
光ファイバーや個別空調に対応したほか、機械警備を導入しており、24時間の利用が可能です。



Access Data

◎JR・地下鉄「恵比寿」駅徒歩5分 ◎東急「代官山」駅徒歩5分

Building Data

- 所在地 / 渋谷区恵比寿西1-16-6
- 階数 / 地上6階・地下1階・塔屋1階
- 構造 / 鉄骨鉄筋コンクリート造
- 竣工 / 1990年5月
- 延床面積 / 1,705.09㎡
- 設計 / 日本設計
- 施工 / 間組

