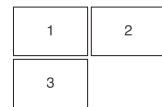
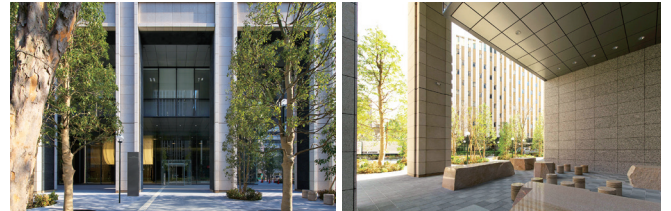


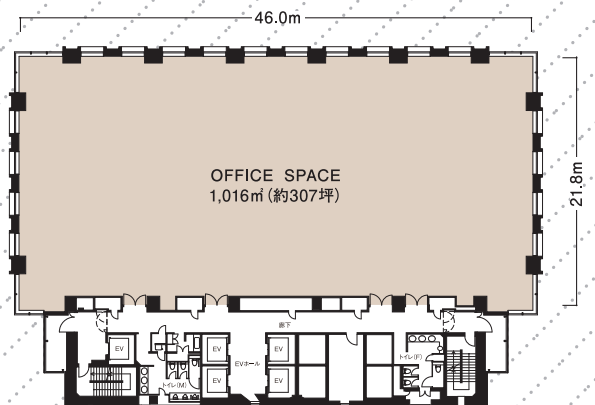
# 芝浦ルネサイトタワー | Shibaura Renasite Tower |

港区みどりの街づくり賞を受賞。  
四季のある美しい都市景観を創出するオフィスビル。

敷地の約65%を公開空地として常緑樹、落葉樹などを混植。都心に立地するオフィスビルでありながらも緑の潤いや四季の移ろいを感じられる都市景観をつくりだしています。オフィススペースは、300坪超の広々とした空間を確保。レイアウトの自由度を高める無柱空間を実現しています。



1. ENTRANCE  
2. PILOTI  
3. ELEVATOR HALL



## Access Data

◎JR「田町」駅徒歩4分 ◎地下鉄「三田」駅徒歩7分

## Building Data

- 所在地 / 港区芝浦3-9-1
- 階数 / 地上19階・地下2階
- 構造 / 鉄骨造・一部鉄筋コンクリート・鉄骨鉄筋コンクリート造(+CFT柱)
- 竣工 / 2009年3月
- 延床面積 / 27,322.07㎡
- 設計 / 戸田建設・日建設計
- 施工 / 戸田建設

