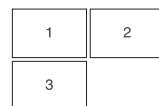


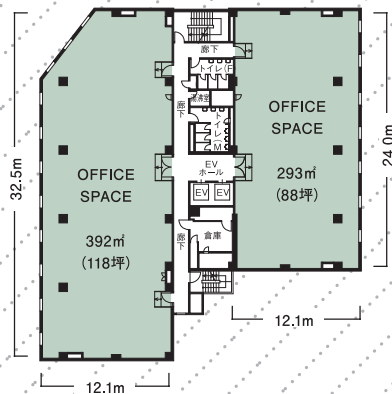
興和白金台ビル(第31興和ビル) | Kowa Shirokanedai Building : No.31 Kowa Bldg. |

目黒通り沿い角地のランドマーク的存在。
2駅・4路線を利用可能。

JR「目黒」駅徒歩5分。目黒通り沿いの角地に佇む、赤レンガの外観が印象的な街のランドマーク的存在。
緑の多い東京都庭園美術館にも近接し、快適なロケーションです。OAフロアや光ファイバーも完備し、ビジネスを機能的にサポートします。



- 1. ENTRANCE
- 2. ELEVATOR HALL (1F)
- 3. OFFICE SPACE



Access Data

●JR・地下鉄・東急「目黒」駅徒歩5分 ●地下鉄「白金台」駅徒歩7分

Building Data

- 所在地 / 港区白金台3-19-1
- 階数 / 地上9階・地下1階・塔屋1階
- 構造 / 鉄骨鉄筋コンクリート造
- 竣工 / 1978年3月
- 延床面積 / 7,374.74㎡
- 設計 / 日本設計
- 施工 / 大林組

