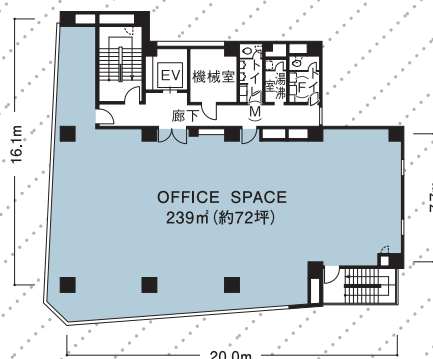
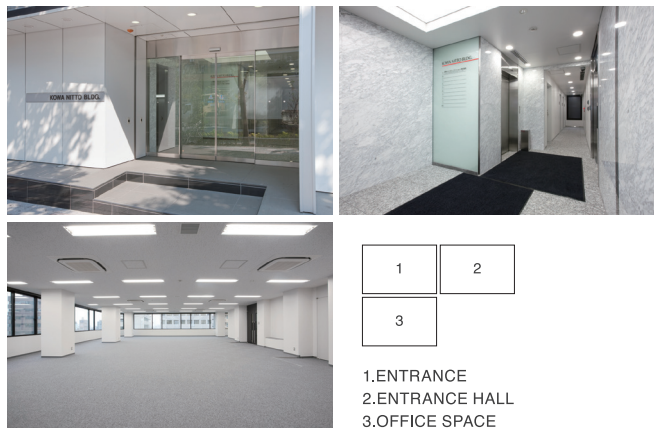


興和日東ビル | Kowa Nitto Building |

「築地」駅徒歩3分、晴海通りに面した大規模リニューアル実施のオフィスビル。
南面からの日当たりも良好。

日比谷線「築地」駅から徒歩3分という好立地の興和日東ビルは、2009年1月に大規模リニューアルを実施。白を基調としたエントランスは大理石を用いた上質な空間に。また、個別空調や、省エネに配慮した人感センサー、自動調光システムなどの導入により、快適なオフィス環境を実現しています。



Access Data

◎地下鉄「築地」駅徒歩3分

Building Data

- 所在地 / 中央区築地3-17-9
- 階数 / 地上9階・地下1階・塔屋1階
- 構造 / 鉄骨鉄筋コンクリート造
- 竣工 / 1985年8月
- 延床面積 / 3,189.79㎡
- 設計 / 日本設計
- 施工 / 大林組

