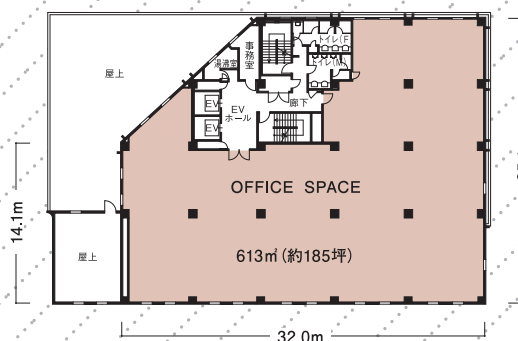
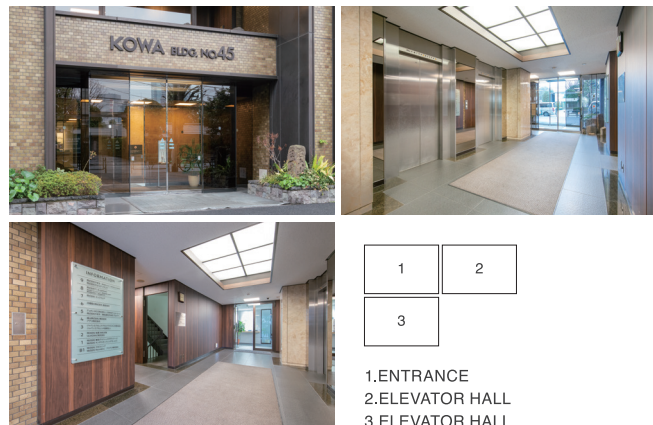


第45興和ビル | No.45 Kowa Building |

人気の南青山アドレス。
4路線利用可能なマルチアクセス。

外苑東通り沿い。「乃木坂」駅徒歩2分、青山一丁目や六本木も徒歩圏内の
交通便利性に優れ、快適な環境が広がっています。



Access Data

◎地下鉄「乃木坂」駅徒歩2分 ◎地下鉄「青山一丁目」駅徒歩7分

Building Data

- 所在地 / 港区南青山1-15-9
- 階数 / 地上9階・地下1階・塔屋1階
- 構造 / 鉄骨鉄筋コンクリート造
- 竣工 / 1984年4月
- 延床面積 / 7,979.04㎡
- 設計 / ホーマットホーム
- 施工 / 大林組

