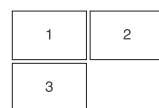


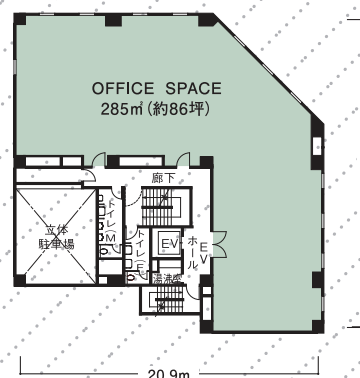
# 第44興和ビル | No.44 Kowa Building |

山手通りに面した角立地。  
個性的な外観デザインのオフィスビル。

個性を感じさせる多角形の外観デザインを採用。建物の3面が通りに面することで、オフィススペースの開放感を高め、無柱空間がスムーズなオフィスレイアウトを実現しています。OAフロアや個別空調にも対応しています。



1. ENTRANCE  
2. ENTRANCE HALL  
3. ELEVATOR HALL



## Access Data

◎地下鉄・東急「中目黒」駅徒歩8分 ◎東急「池尻大橋」駅徒歩12分

## Building Data

- 所在地 / 目黒区東山1-2-7
- 階数 / 地上9階・塔屋1階
- 構造 / 鉄骨鉄筋コンクリート造
- 竣工 / 1984年8月
- 延床面積 / 3,967.29㎡
- 設計 / 日本設計
- 施工 / 大林組

