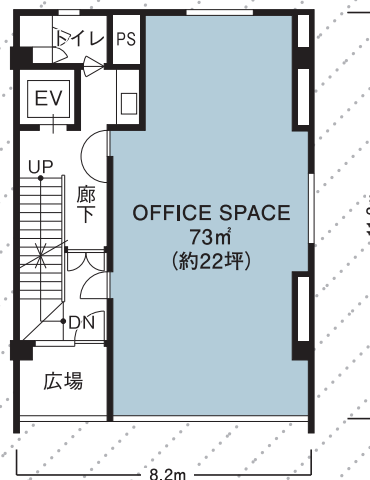
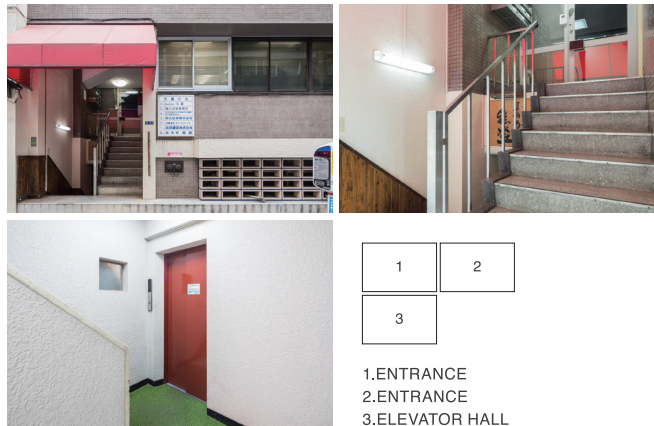


久富ビル | Hisatomi Building |

「日本橋」駅徒歩1分、JR「東京」駅も徒歩圏内。
アクセス性に優れた、落ち着いたオフィス街を拠点にするロケーション。

日本橋をはじめ、茅場町、三越前など徒歩圏内に8駅が利用できる便利なマルチアクセス。
静かなオフィス環境を有し、コレド日本橋や茅場町方面には飲食店も充実しています。



Access Data

◎地下鉄・都営地下鉄「日本橋」駅徒歩1分

Building Data

- 所在地 / 中央区日本橋1-16-6
- 階数 / 地上7階・地下1階
- 構造 / 鉄筋コンクリート造
- 竣工 / 1965年1月
- 延床面積 / 688.10㎡
- 設計 / 大成建設
- 施工 / 大成建設

