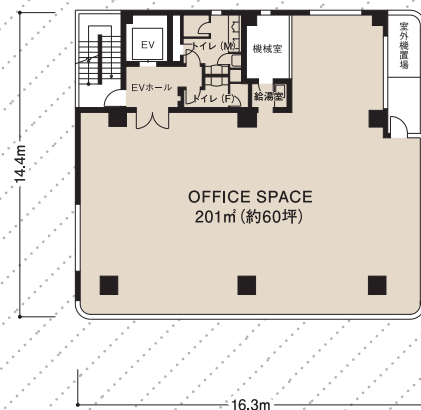


岩本町三丁目ビル南館 | Iwamotocho 3chome South Building |

秋葉原をオフィス拠点にできる、「岩本町」駅徒歩3分。
新耐震基準を満たし、整形で無駄のない機能的なフロア設計。

靖国通りから一本奥まった、岩本町三丁目ビルと隣り合わせに建つオフィスビル。
周辺にはスーパーやコンビニ、カフェなどが充実し、ビジネスライフを快適にサポートします。



Access Data

- ◎JR「秋葉原」駅徒歩7分 ◎地下鉄「秋葉原」駅徒歩5分
- ◎都営地下鉄「岩本町」駅徒歩3分

Building Data

- 所在地 / 千代田区岩本町3-5-12
- 階数 / 地上9階建
- 構造 / 鉄骨鉄筋コンクリート造
- 竣工 / 1987年7月
- 延床面積 / 1,737.21m² (525.50坪)
- 設計 / 鴻池組
- 施工 / 鴻池組

