

KOWA HITOTSUBASHI BUILDING

興和一橋ビル

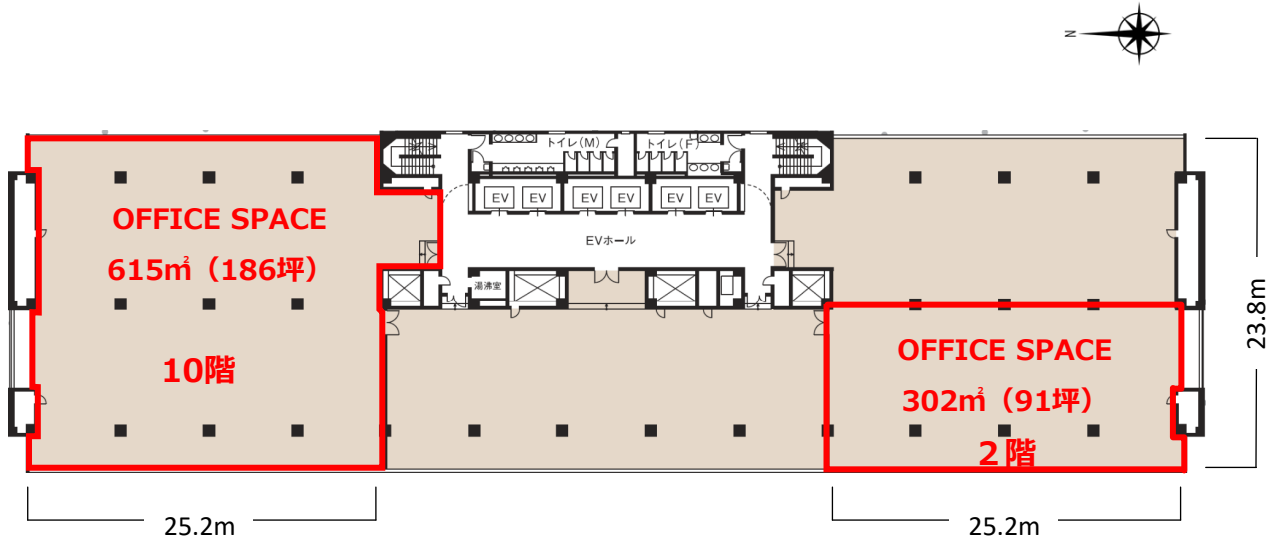


日鉄興和不動産株式会社

Recruitment Outline

募集概要

平面図



平面図

貸室条件

階数	面積	賃料	共益費	入居時期
10階	186.20坪	ご相談	賃料に含む	2022年2月2日
2階	91.61坪	ご相談	賃料に含む	2022年3月上旬
敷金	12ヶ月	契約形態	定期借家契約	

物件概要

- 名称／興和一橋ビル ● 所在地／千代田区神田錦町3-7-1
- 構造・規模／鉄筋鉄骨コンクリート造 地上12階・地下3階 搭屋3階
- 延床面積／30,443.47㎡(9,209.14坪)
- 竣工年月（西暦）／1970年7月 1999年8月リニューアル工事実施済（耐震含）
- 設計／日本設計 ● 施工／大林組

<備考>

- 1.賃料・共益費等にかかる消費税等は、別途ご負担頂きます。
- 2.上記料金の上に貸室内の電気料、空調延長費、清掃費などを別途ご負担頂きます。
- 3.敷金の償却料及び、更新料は頂きません。
- 4.図面と現況が異なる場合は現況を優先とします。

Selling Point.

セールスポイント

地下鉄「神保町」駅徒歩2分。緑に溢れた風格のあるオフィスビル。

「神保町」駅と「竹橋」駅から4路線を利用できる興和一橋ビルは、都内各所へのアクセスが便利。周辺には緑が多く快適なロケーションです。

オフィススペースは、レイアウトが容易な整形プランで、大規模リニューアルにより、風格を感じさせる堂々としたエントランスが出迎えます。

Point 1

優れたアクセスと利便性

「神保町」駅徒歩2分、「竹橋」駅徒歩3分 2駅4路線利用可能

Point 2

24時間常駐管理

Point 3

食堂・貸し会議室あり

2020年リニューアルオープン、貸し会議室2021年春運用開始予定

Point 4

平置き駐車場スペースあり



床荷重300Kg/m²



天井高
2,550mm



OAフロア
50mm



エレベーター6基



光ケーブル
導入済



電気容量
50VA/m²



個別空調方式
(24時間利用可)

空調基準運転時間：平日8:00～18:00
上記時間外は電気料精算※温度調整手元操作可能



建物管理・設備・警備

管 理 会 社	興和不動産ファシリティーズ株式会社
設 備 管 理 体 制	地下管理室の設備員対応
セ キ ュ リ テ ィ	24時間 警備員・設備員常駐
貸 室 内 清 掃	興和不動産ファシリティーズ株式会社（別途ご契約）

ビル利用時間

	平日	土・日・祝
正 面 玄 関	7：30～18：30	閉鎖
通 用 口	6：00～7：45 18：30～23：00	6：00～23：00
駐 車 場	6：00～21：00	閉鎖

※閉鎖時はカードキーまたはテンキーにて24時間出入可能



平置き
駐車場

台 数	3台空き有（うち、縦列2台）
料 金	一般：50,000円／台 縦列：45,000円／台 敷金3ヶ月分



CAFFETERIA



OFFICE FLOOR

Access

アクセス



所在地：東京都千代田区神田錦町3-7-1

最寄駅



東京メトロ半蔵門線、都営三田線・新宿線

「神保町」駅徒歩2分

東京メトロ南北線

「竹橋」駅徒歩5分



日鉄興和不動産株式会社

〒107-0052 東京都港区赤坂1-8-1 赤坂インターシティAIR
賃貸事業本部 リーシング推進部

お問い合わせ

原田 080-1383-5340

深澤 080-1983-5454

谷川 070-6973-6853

<http://www.nskre.co.jp>

2021.11

KOWA HITOTSUBASHI BUILDING 5