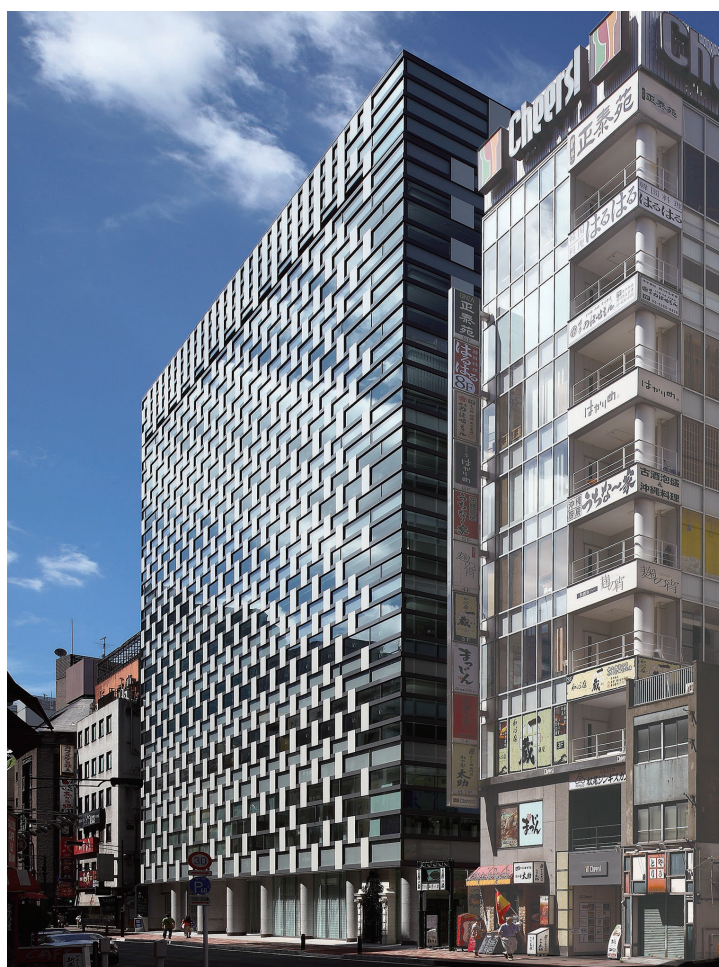


# CROSS GINZA

クロス銀座

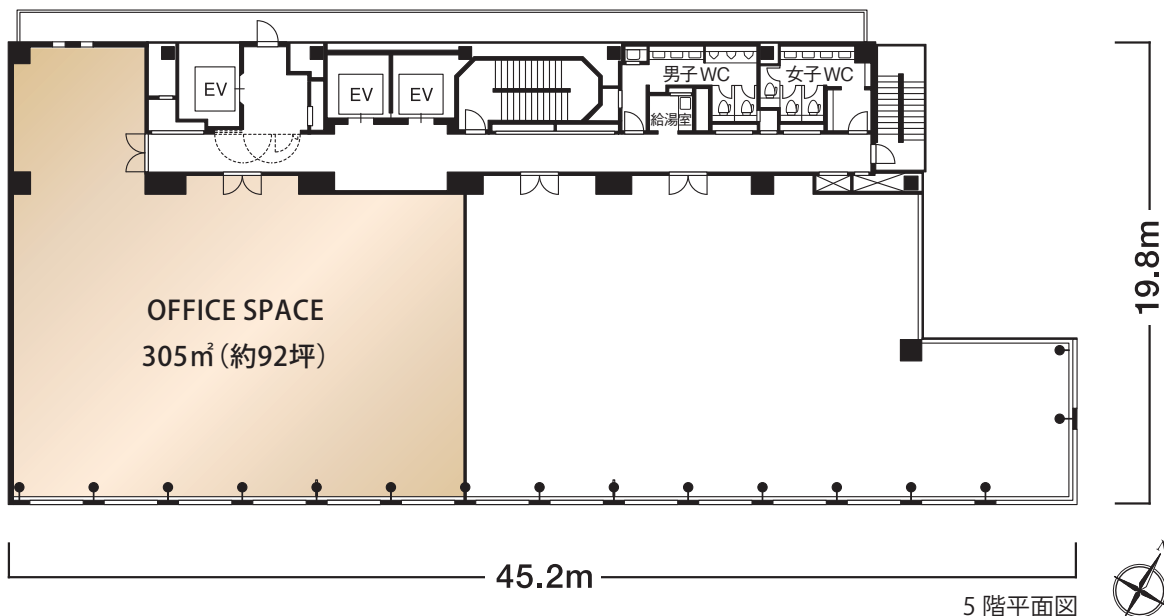


日鉄興和不動産株式会社  
NIPPON STEEL KOWA REAL ESTATE CO., LTD.

# Recruitment Outline

募集概要

## 平面図



### 貸室条件

階数・面積	5階・92.42坪	賃料	ご相談
入居	2022年1月15日	共益費	3,700円/坪
契約形態	定期借家契約(期間相談)	敷金	月額賃料12ヶ月相当

### 物件概要

- 名称/クロス銀座 ● 所在地/中央区銀座5-9-8
- 構造・規模/鉄骨造(一部鉄骨鉄筋コンクリート造) 地上9階 地下1階
- 延床面積/8,524.70m<sup>2</sup> (2,578.72坪) ● 竣工年月(西暦)/2011年9月
- 設計/株式会社竹中工務店 ● 施工/株式会社竹中工務店

#### <備考>

- 1.賃料・共益費等にかかる消費税等には、別途ご負担頂きます。
- 2.上記料金の外に貸室内の電気料、清掃費、空調延長費などを別途ご負担頂きます。
- 3.敷金の償却料及び、更新料は頂きません。
- 4.図面と現況が異なる場合は現況を優先とします。

# Selling Point.

セールスポイント

アクセスに優れた銀座の新しいランドマークビル。

銀座エリアでは希少な基準階面積約190坪の広さを誇るオフィス空間。

アクセスの効率性が際立つ2駅・4路線利用の至便な立地。デザインコンセプトは「織り」。

銀座の街にふさわしいファサードと先進のビルスペック、万全のセキュリティでオフィスワークを快適にサポートします。

## Point 1

優れたアクセス

### 2駅・4路線利用可能

## Point 2

基準階面積

### 約190坪の無柱空間

## Point 3

銀座の街にふさわしいデザイン

### 洗練のファサード

## Point 4

非接触型ICカードリーダー採用

1Fエントランスオートロック、オフィス利用者専用喫煙所

### 充実のビルスペック



床荷重500Kg/m<sup>2</sup>  
(一部 800Kg/m<sup>2</sup>)



天井高  
2,800mm



OAフロア  
100mm



エレベーター／4基  
オフィス用2基、商業用1基、  
人荷用兼非常用1基



光ケーブル  
導入済



電気容量  
60VA/m<sup>2</sup>

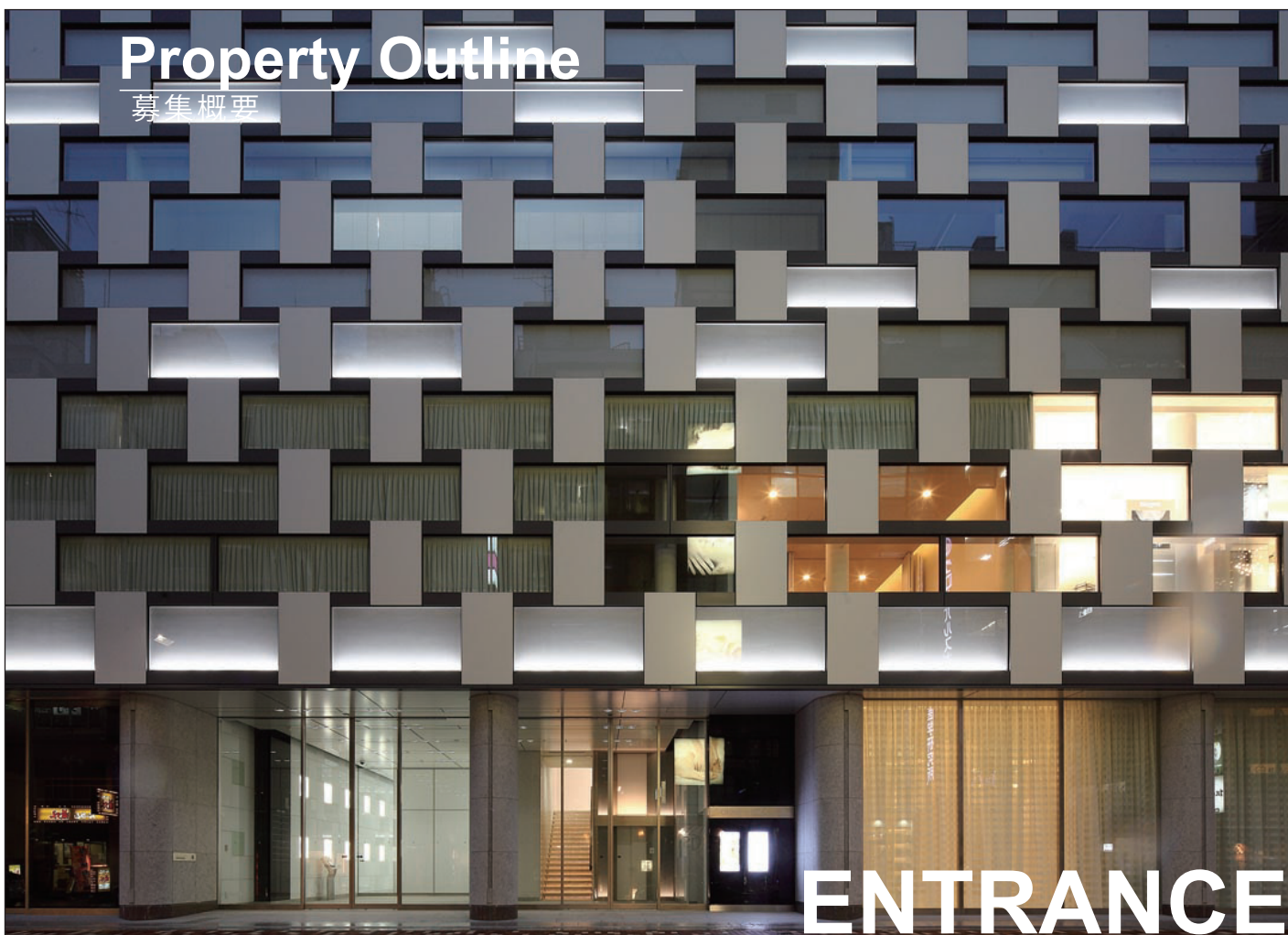


個別空調  
21ゾーン／フロア



# Property Outline

募集概要



## 設備管理

設備管理会社	興和不動産ファシリティーズ株式会社
--------	-------------------

## 設備管理対応

平日 8:30~17:30	クロス銀座 中央管理室の設備員による対応
上記以外	興和テクニカルサポートセンター (TSC) 職員による対応

## セキュリティ

貸室内	機械警備・非接触型カードにて24時間入退室可
-----	------------------------

## 貸室内清掃

清掃会社	興和不動産ファシリティーズ株式会社 (別途契約)
------	--------------------------

## ビル利用可能時間

	利用可能時間／運用方法
1階エントランス	全日／8:00~21:00 ※閉鎖時間帯は通用口より退館
1階オフィスエントランス	全日／8:00~21:00 ※入館時は常時セキュリティカード運用もしくは無人受付機による遠隔解除
1階駐車場シャッター	月~土曜日／7:00~23:00 日~祝日／9:00~23:00 ※月極駐車場契約者はリモコン操作により24時間利用可
1階通用口	常時セキュリティ運用 ※建物内からはフリーで退館可



駐車場  
機械式駐車場

	奥行き	幅	高さ	重量
普通車	5,300mm	2,050mm	1,550mm	2,300kg
ハイルーフ	5,300mm	2,050mm	2,000mm	2,300kg





# Access

アクセス



東京メトロ銀座線・丸の内線・日比谷線  
「銀座」駅徒歩2分  
東京メトロ日比谷線・都営地下鉄浅草線  
「東銀座」駅徒歩2分

## 日鉄興和不動産株式会社

〒107-0052 東京都港区赤坂1-8-1 赤坂インターシティAIR  
賃貸事業本部 リーシング推進部

お問い合わせ

原田 080-1383-5340  
深澤 080-1983-5454  
谷川 070-6973-6853  
<http://www.nskre.co.jp>