

KAMAKURABASHI
BUILDING
鎌倉橋ビルディング

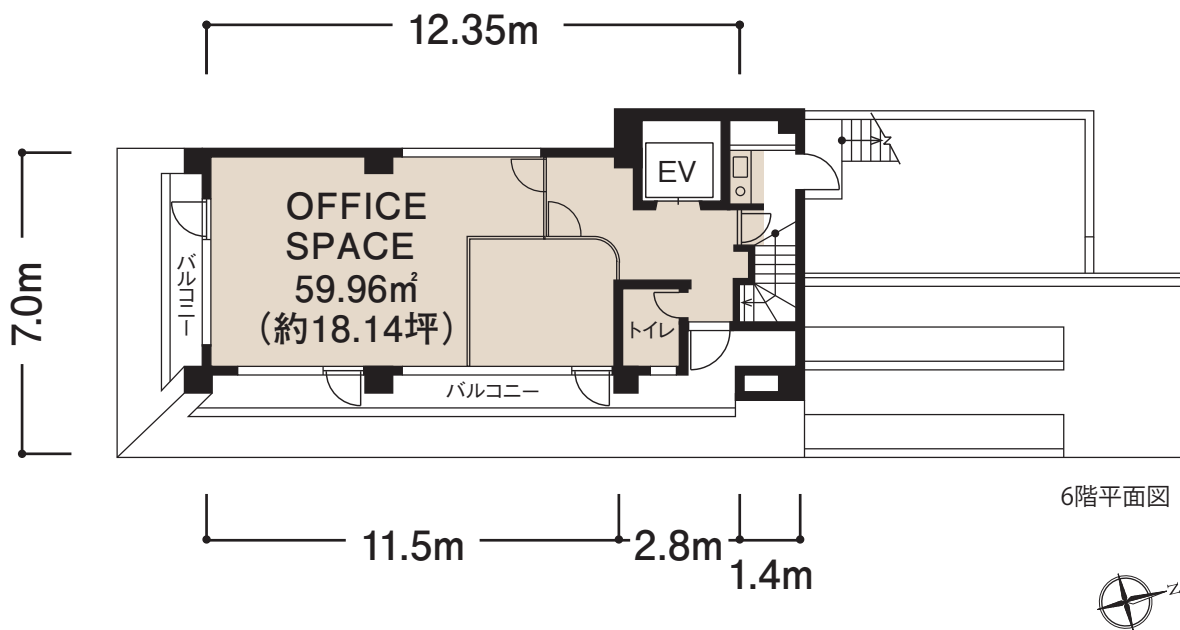


日鉄興和不動産株式会社
NIPPON STEEL KOWA REAL ESTATE CO.,LTD.

Recruitment Outline

募集概要

平面図



貸室条件

貸室条件			
階数・面積	6階・18.14坪	賃料	ご相談
入居時期	即日	共益費	賃料に含む
契約形態	定期借家契約	敷金	月額賃料12ヶ月相当

物件概要

- 名称／鎌倉橋ビルディング ● 所在地／東京都千代田区内神田1-7-11
- 構造・規模／鉄筋コンクリート造・地上6階・地下2階
- 延床面積／1,159.23m² (350.66坪) ● 竣工年月(西暦)／1993年4月
- 設計／株式会社伸企画設計研究所一級建築士事務所 ● 施工／佐藤工業株式会社

<備考>

1. 賃料・共益費等にかかる消費税等は、別途ご負担頂きます。
2. 上記料金の外に貸室内の電気料、清掃費などを別途ご負担頂きます。
3. 敷金の償却料及び、更新料は頂きません。
4. 図面と現況が異なる場合は現況を優先とします。

Selling Point.

セールスポイント

都心ビジネスの中心、「大手町」駅徒歩4分。

JR「神田」駅も利用できる、洗練された外観のオフィスビル。

東京メトロ「神田」駅やJR線「神田」駅、都営地下線「小川町」駅、JR線「新日本橋」駅など
複数路線 利用可能な、利便性の高いロケーション。

黒御影石の重厚な雰囲気漂う外観、曲線が印象的なエントランスホールの壁など、
個性的な設計を採用したオフィスビル。

Point 1

「大手町」駅徒歩4分、「神田」駅徒歩6分
利便性の高いロケーション

Point 2

黒御影石を使用した
重厚な外観デザイン

Point 3

個性的な設計の
オフィスビル



床荷重
300Kg/m²



天井高
2,400mm
(一部、梁出し有り)



OAフロア
50mm



エレベーター
1基



光ケーブル
導入済

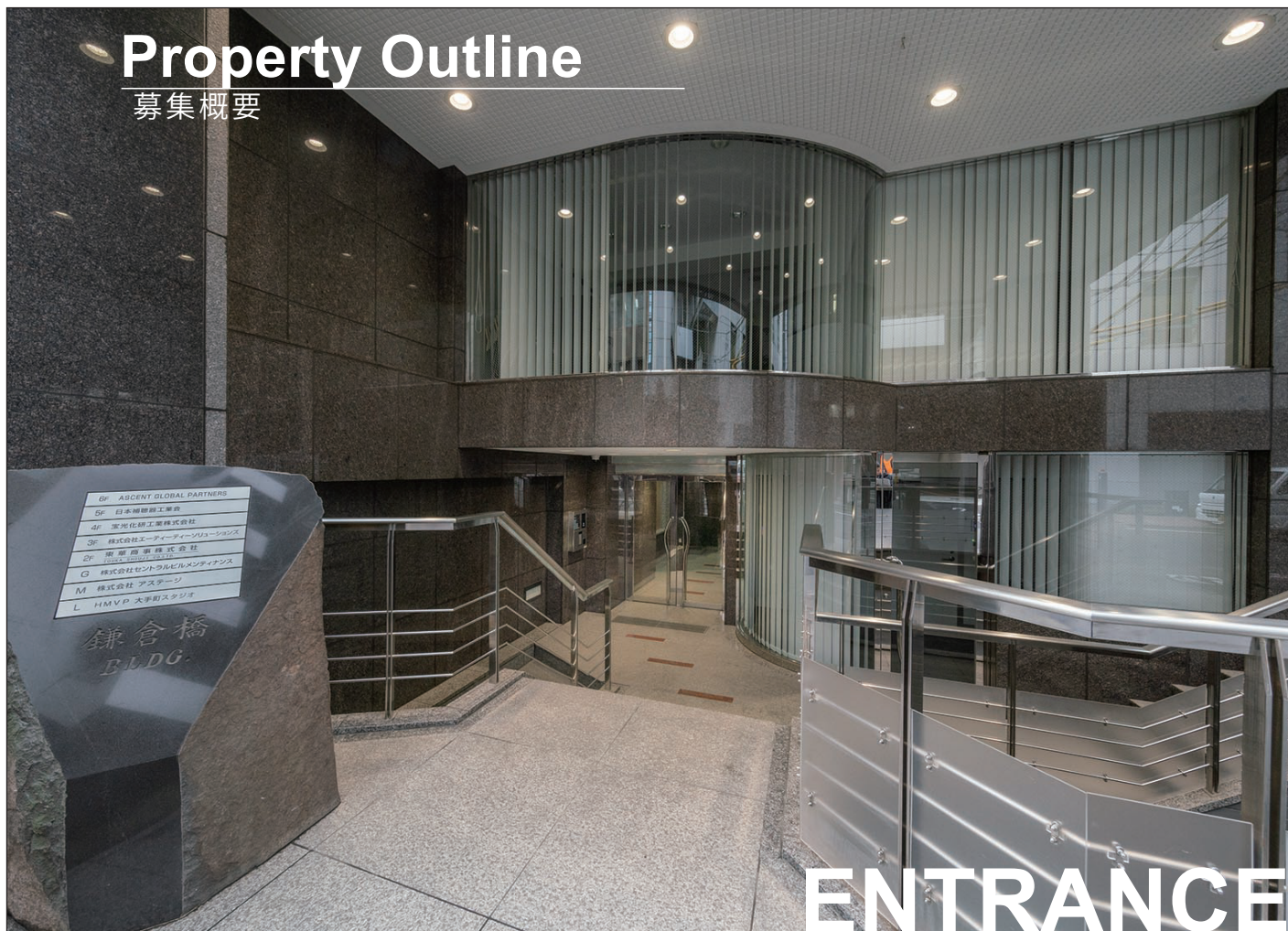


個別空調
(24時間利用可能)

※手元操作にて温度調整可能

Property Outline

募集概要



設備管理

設備管理会社	興和不動産ファシリティーズ株式会社
--------	-------------------

設備管理対応

平日	興和一橋ビルによる対応
休日	興和一橋ビルによる対応

セキュリティ

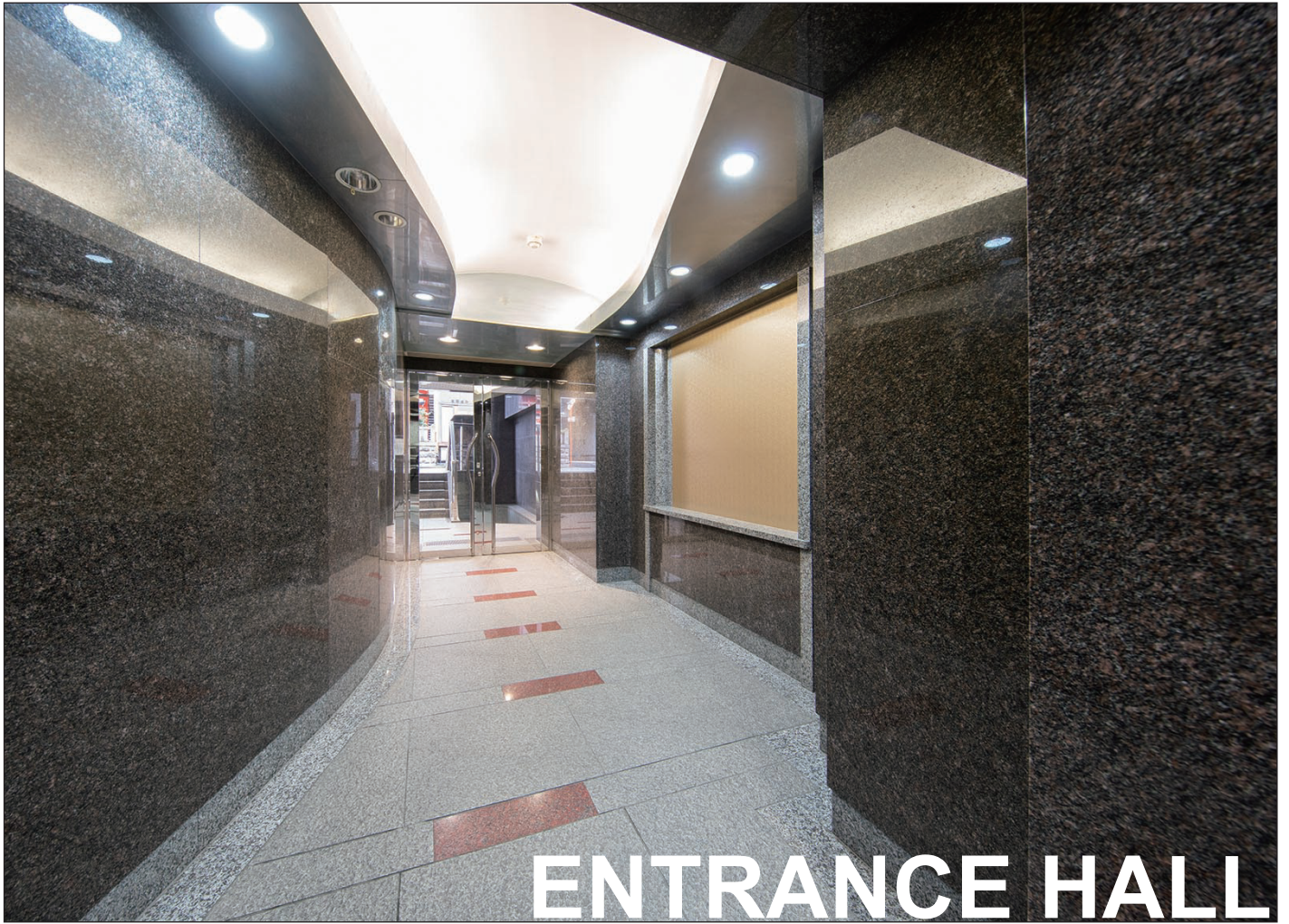
貸室内	機械警備(24時間出入り可能)
-----	-----------------

貸室内清掃

清掃会社	興和不動産ファシリティーズ株式会社(別途契約)
------	-------------------------

ビル利用可能時間

	全日
正面玄関	7:30~22:00 (セキュリティカードにより24時間出入可)



ENTRANCE HALL



ELEVATOR HALL

Access

アクセス



所在地: 千代田区内神田1-7-1

最寄駅



東京メトロ丸ノ内線・東西線・千代田線・半蔵門線
都営地下鉄三田線「大手町」駅徒歩4分
JR山手線・京浜東北線「神田」駅徒歩6分
東京メトロ銀座線「神田」駅徒歩8分
都営新宿線「小川町」駅徒歩8分

 日鉄興和不動産株式会社

〒107-0052 東京都港区赤坂1-8-1 赤坂インターシティAIR
賃貸事業本部 リーシング推進部

お問い合わせ

原田 080-1383-5340
深澤 080-1983-5454
谷川 070-6973-6853
<http://www.nskre.co.jp>