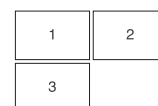
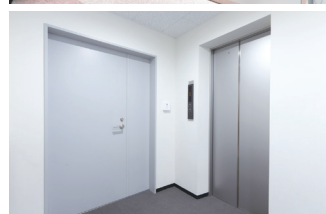


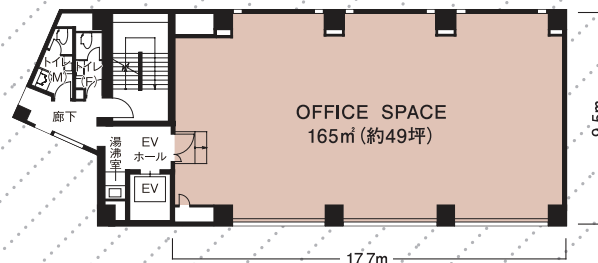
第二虎ノ門ビル | No.2 Toranomom Building |

銀座線・南北線「溜池山王」駅徒歩2分、接続する「国会議事堂前」駅から千代田線・丸ノ内線も利用可能。2駅4路線利用で、都心の主要駅へスピーディーにアクセス。

2013年7月に耐震補強を含む大規模リニューアル工事が完了。レイアウトが容易な整形のオフィス空間です。外堀通りと六本木通りが交わる溜池交差点に至近、周辺では開発計画も多く、今後注目のロケーションです。



1. ENTRANCE
2. ENTRANCE HALL
3. ELEVATOR HALL



Access Data

◎地下鉄「溜池山王」駅徒歩2分 ◎地下鉄「虎ノ門」駅徒歩7分

Building Data

- 所在地 / 港区赤坂1-5-12
- 階数 / 地上8階
- 構造 / 鉄骨鉄筋コンクリート・鉄筋コンクリート造陸屋根
- 竣工 / 1981年7月
- 延床面積 / 1,732.98㎡
- 設計 / H・B・C一級建築士事務所
- 施工 / 長谷川工務店

