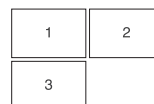
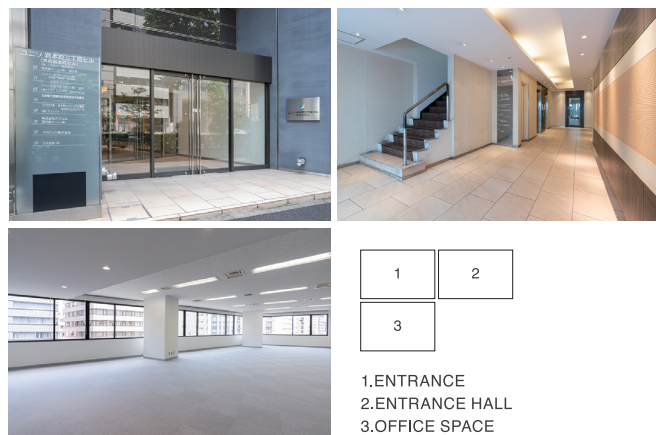


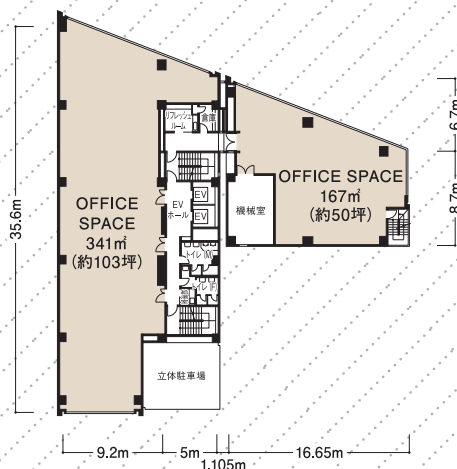
# 岩本町三丁目ビル | Iwamotocho 3chome Building |

秋葉原をオフィス拠点にできる、「岩本町」駅徒歩3分。  
豊富な路線でアクセスの利便性が高く、靖国通りに面した視認性の高いビル。

JR各線「秋葉原」駅、都営新宿線「岩本町」駅、「馬喰横山」駅、日比谷線「秋葉原」駅、「小伝馬町」駅など豊富な路線が利用できる立地。  
新耐震基準を満たし、エントランスなどの共用部もリニューアル済みです。



1. ENTRANCE  
2. ENTRANCE HALL  
3. OFFICE SPACE



## Access Data

- ◎JR「秋葉原」駅徒歩7分 ◎地下鉄「秋葉原」駅徒歩5分
- ◎都営地下鉄「岩本町」駅徒歩3分

## Building Data

- 所在地 / 千代田区岩本町3-5-5
- 階数 / 地上8階建
- 構造 / 鉄骨鉄筋コンクリート造
- 竣工 / 1983年4月、増築部分1991年5月
- 延床面積 / 5,633.82㎡ (1,704.23坪)
- 設計 / 日本設計
- 施工 / 飛鳥建設

