

BIZCORE AKASAKAMITSUKE
BIZCORE赤坂見附

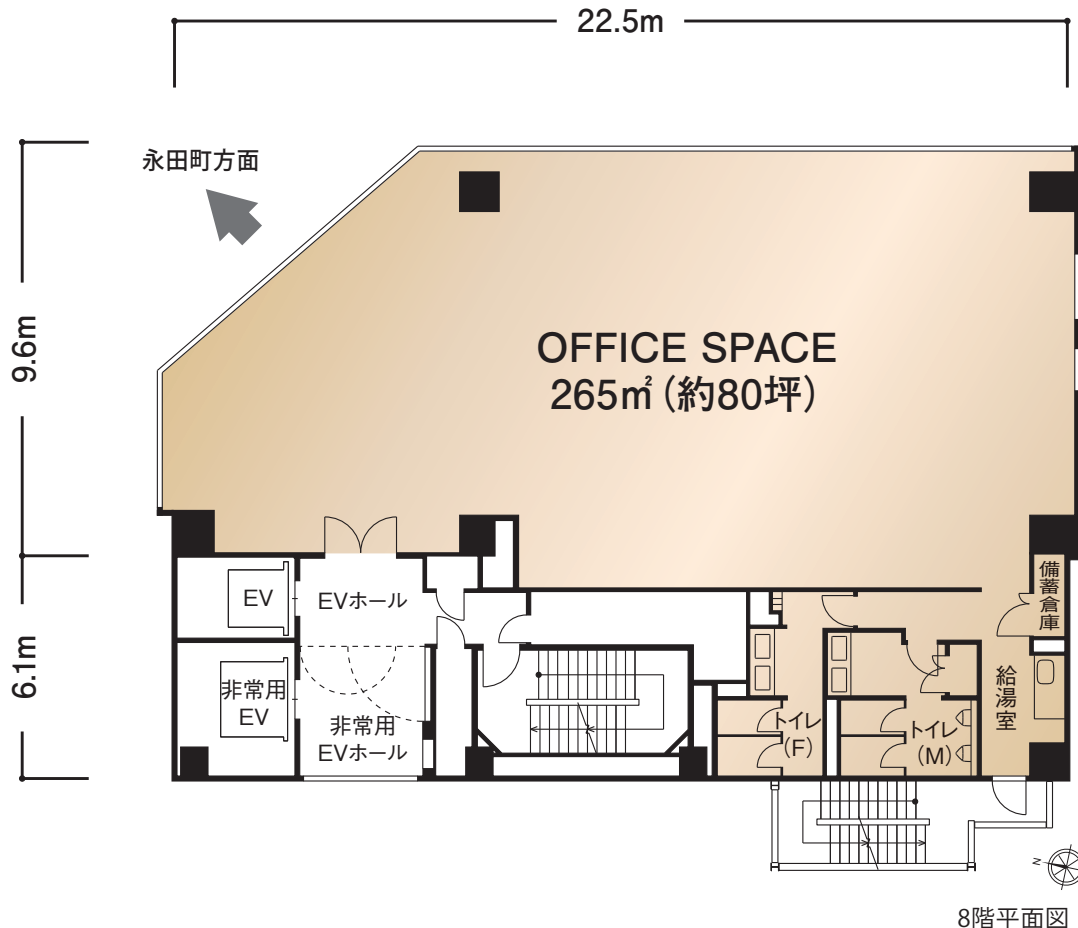


日鉄興和不動産
NIPPON STEEL KOWA REAL ESTATE

Office Space for rent

募集概要

平面図



貸室条件

階数・面積	8階・80.24坪	入居	2024年9月
賃料	ご相談	共益費	賃料に含む
契約形態	定期借家契約	敷金	月額賃料12ヶ月相当

物件概要

- 名称／BIZCORE赤坂見附 ● 所在地／東京都港区赤坂3-1-2
- 構造・規模／鉄骨造（一部鉄筋コンクリート造） 地上10階・地下1階・塔屋1階
- 延床面積／3,741.83㎡(1,131.90坪)
- 竣工年月(西暦)／2019年3月
- 設計／本設計：株式会社日本設計 実施設計：清水建設株式会社 ● 施工／清水建設株式会社

<備考>

- 1.賃料・共益費等にかかる消費税等には、別途ご負担頂きます。
- 2.上記料金の外に貸室内の電気料、清掃費などを別途ご負担頂きます。
- 3.敷金の償却料及び、更新料は頂きません。
- 4.図面と現況が異なる場合は現況を優先とします。

Selling Point

セールスポイント

「赤坂見附」駅と直結し、ビル利用者専用エントランスを設置。

2019年3月に竣工した、先進のハイグレードオフィスビル。

Point 1

「赤坂見附」駅直結！
3駅・6路線利用可能

Point 2

天井高2,800mmの
フレキシブルなオフィスフロア

Point 3

憩いの屋上庭園

Point 4

充実の
セキュリティや災害対策



床荷重
500Kg/m²



天井高
2,800mm



OAフロア
100mm



エレベーター
3基(15人乗り)



電気容量
60VA/m²



光ケーブル
導入済



個別空調
(24時間利用可能)



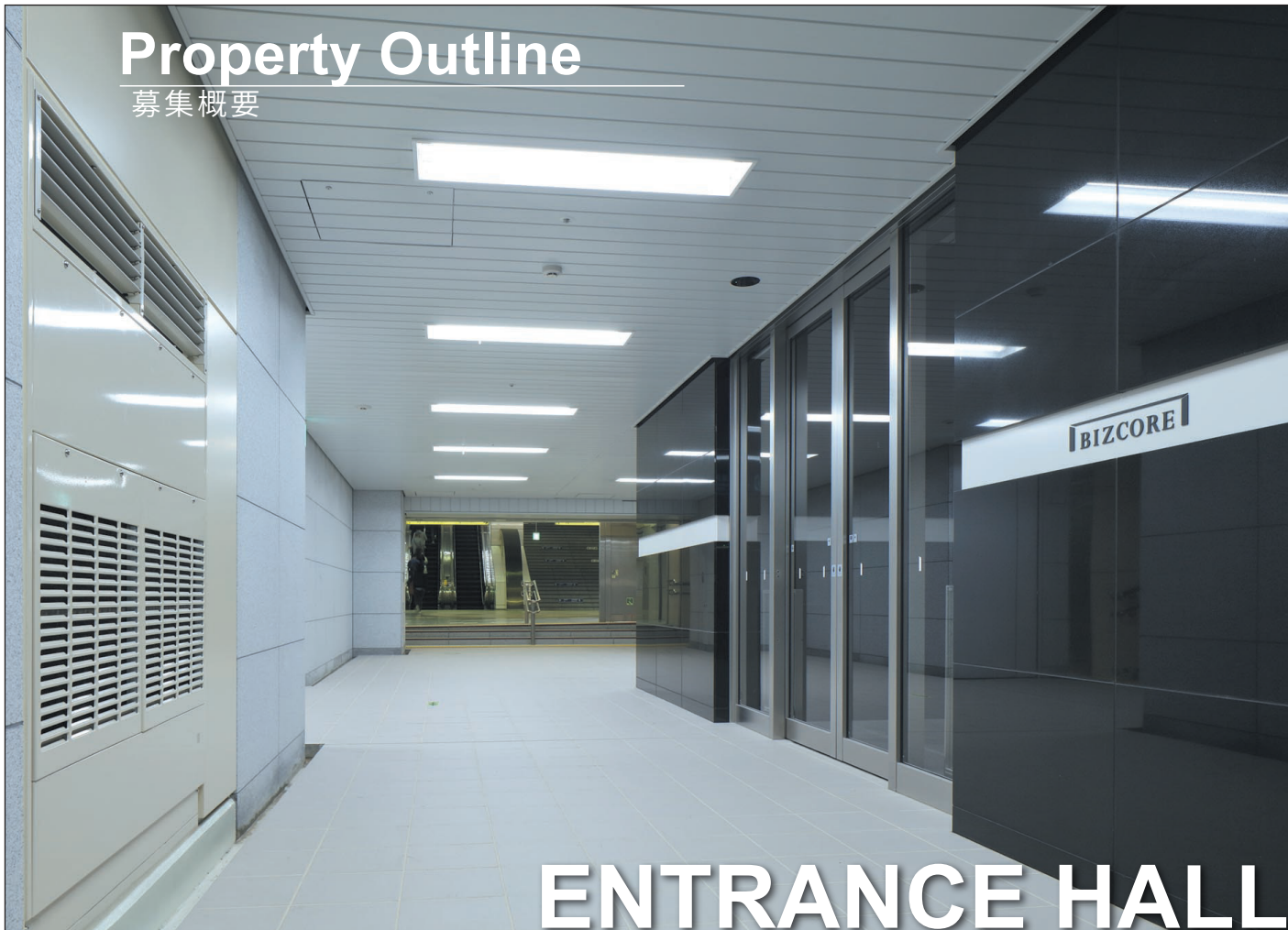
LED照明
(貸室内)



非常用発電機
専有部へ
36時間15VA/m²供給

Property Outline

募集概要



設備管理

設備管理会社	興和不動産ファシリティーズ株式会社
--------	-------------------

設備管理対応

平日	興和不動産ファシリティーズ株式会社
休日	興和不動産ファシリティーズ株式会社

セキュリティ

貸室内	機械警備・セキュリティカード
-----	----------------

貸室内清掃

清掃会社	興和不動産ファシリティーズ株式会社(別途契約)
------	-------------------------

ビル利用可能時間

	平日	土曜・日曜・祝日
正面入口	7:30~20:00	閉鎖
通用口	7:30~20:00 (セキュリティカードにより24時間入室可能)	閉鎖 (セキュリティカードにより24時間入室可能)
駐車場	7:30~20:00 (リモコン操作により24時間利用可能)	閉鎖 (リモコン操作により24時間利用可能)



駐車場
機械式駐車場

ハイルーフ 空き1台 賃料:50,000円/月 敷金:賃料3ヶ月相当

奥行き	幅	高さ	重量
5,300mm	1,950mm	2,100mm	2,300kg



OFFICE SPACE



ROOFTOP GARDEN

Access

アクセス



所在地: 港区赤坂3-1-2

最寄駅



東京メトロ銀座線・丸ノ内線「赤坂見附」駅直結

東京メトロ有楽町線・半蔵門線・南北線「永田町」駅徒歩2分

東京メトロ千代田線「赤坂」駅徒歩7分



日鉄興和不動産株式会社

〒107-0052 東京都港区赤坂1-8-1 赤坂インターシティAIR
賃貸事業本部 リーシング推進部

お問い合わせ

谷川 070-6973-6853

志澤 090-3083-7453

<http://www.nskre.co.jp>

2024.3

BIZCORE AKASAKAMITSUKE 5