

KOWA NITTO BUILDING

興和日東ビル

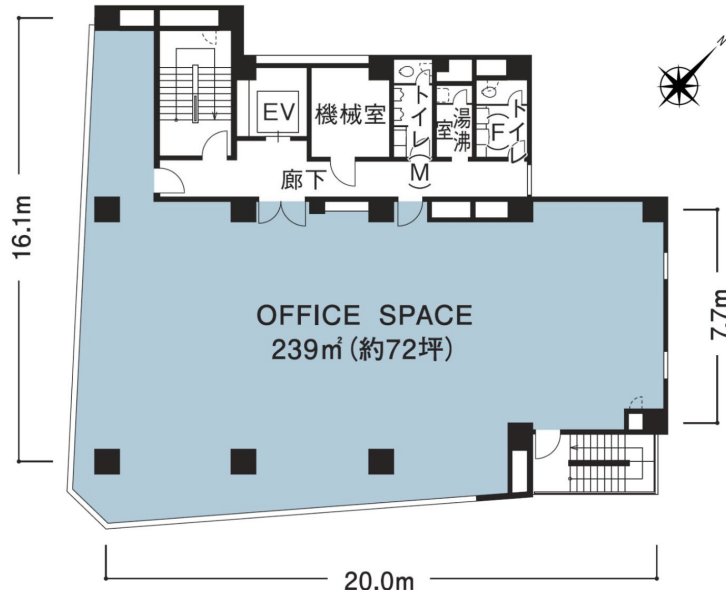


日鉄興和不動産株式会社

# Recruitment Outline

募集概要

## 平面図



3階平面図

貸室条件			
階数・面積	3階・72.52坪	賃料	ご相談
入居時期	2022年4月	共益費	賃料に含む
契約形態	定期借家契約	敷金	月額賃料12ヶ月相当

物件概要	
● 名称／興和日東ビル	● 所在地／東京都中央区築地3-17-9
● 構造・規模／鉄骨鉄骨鉄筋コンクリート造地上9階・地下1階搭屋1階	
● 延床面積／3,189.79㎡ (964.91坪)	● 地下1階搭屋1階延床面積／3,189.79㎡(964.91坪)
● 竣工年月／1985年8月	※新耐震基準
● 設計／日本設計株式会社	● 施工／株式会社大林組

<備考>

- 1.賃料・共益費等にかかる消費税等は、別途ご負担頂きます。
- 2.上記料金の上に貸室内の電気料、清掃費、空調費などを別途ご負担頂きます。
- 3.敷金の償却料及び、更新料は頂きません。
- 4.図面と現況が異なる場合は現況を優先とします。

# Selling Point.

セールスポイント

「築地」駅徒歩3分、晴海通りに面した大規模リニューアル実施のオフィスビル。  
南面からの日当たりも良好。

日比谷線「築地」駅から徒歩3分という好立地の興和日東ビルは、2009年1月に大規模リニューアルを実施。白を基調としたエントランスは大理石を用い上質な空間に。  
また、個別空調や、省エネに配慮した人感センサー、自動調光システムなどの導入により、快適なオフィス環境を実現しています。

## Point 1

### 優れたアクセスと利便性

「築地」駅、「東銀座」駅、「築地市場」駅、「新富町」駅利用可能

## Point 2

### 2009年大規模リニューアル済

## Point 3

### 二面採光の開放的な基準階



床荷重300Kg/m<sup>2</sup>



天井高  
2,430mm



OAフロア  
50mm



エレベーター1基



光ケーブル  
導入済



電気容量  
50VA/m<sup>2</sup>



個別空調方式  
(24時間利用可)

※温度調整は手元操作可能



## 建物管理・設備・警備

管 理 会 社	興和不動産ファシリティーズ株式会社
設 備 管 理 体 制	興和住生築地ビルの設備員対応
セ キ ュ リ テ ィ	機械警備・非接触式セキュリティカード
貸 室 内 清 掃	興和不動産ファシリティーズ株式会社（別途ご契約）

## ビル利用時間

	平日	土・日・祝
正 面 玄 関	7:00~21:00	閉鎖
通 用 口	7:00~19:00	閉鎖

※閉鎖時はカードキーにて24時間出入可能





**ENTRANCE HALL**



**OFFICE SPACE**

# Access

アクセス



所在地：東京都中央区築地3-17-9

最寄駅



- 東京メトロ日比谷線「築地」駅徒歩3分
- 東京メトロ日比谷線、都営浅草線「東銀座」駅徒歩6分
- 都営大江戸線「築地市場」駅徒歩6分
- 東京メトロ有楽町線「新富町」駅徒歩8分



日鉄興和不動産株式会社

〒107-0052 東京都港区赤坂1-8-1 赤坂インターシティAIR  
賃貸事業本部 リーシング推進部

お問い合わせ

原田 080-1383-5340  
深澤 080-1983-5454  
谷川 070-6973-6853  
<http://www.nskre.co.jp>