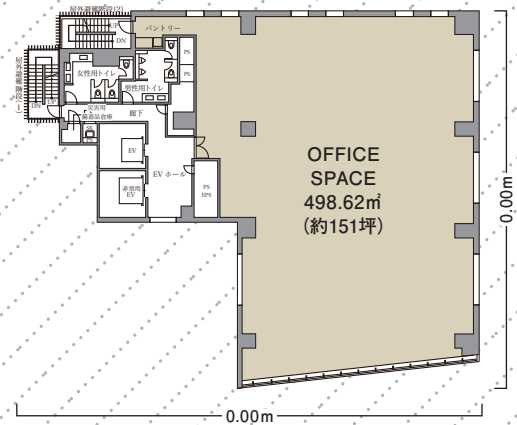
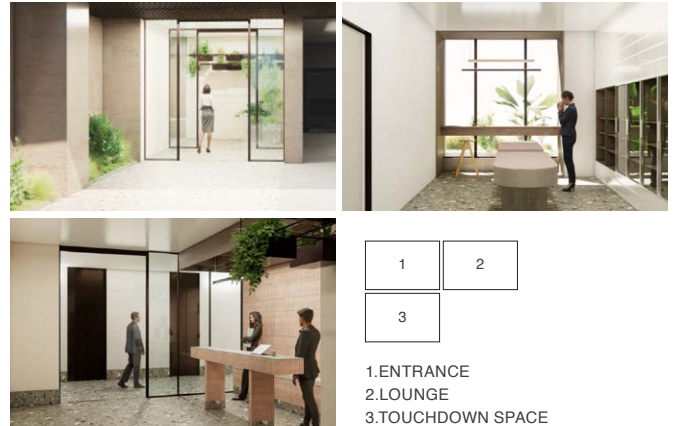


BIZCORE 飯田橋 | BIZCORE IIDABASHI |

「九段下」駅徒歩3分、「飯田橋」駅徒歩7分の2駅8路線利用可能。
スタイリッシュな外観デザインが目白通りに際立つ、2025年7月竣工予定の新築オフィスビル。

1階のテナント専用ラウンジや屋上テラスなど、リフレッシュの場となる共用施設を用意。

フロア面積約150坪・空間効率に優れた無柱空間や多層セキュリティ、停電時の電力供給などがビジネス環境にゆとりと安心をもたらします。



Access Data

- ◎地下鉄・都営地下鉄「九段下」駅 徒歩3分
- ◎JR・地下鉄「飯田橋」駅 徒歩7分

Building Data

- 所在地 / 千代田区飯田橋2-14-9外(地番)
- 階数 / 地上9階
- 構造 / 鉄骨造
- 竣工 / 2025年7月(予定)
- 延床面積 / 0,000㎡
- 基準階面積 / 000.00㎡(約150坪)
- 設計 / 鴻池組
- 施工 / 鴻池組

