

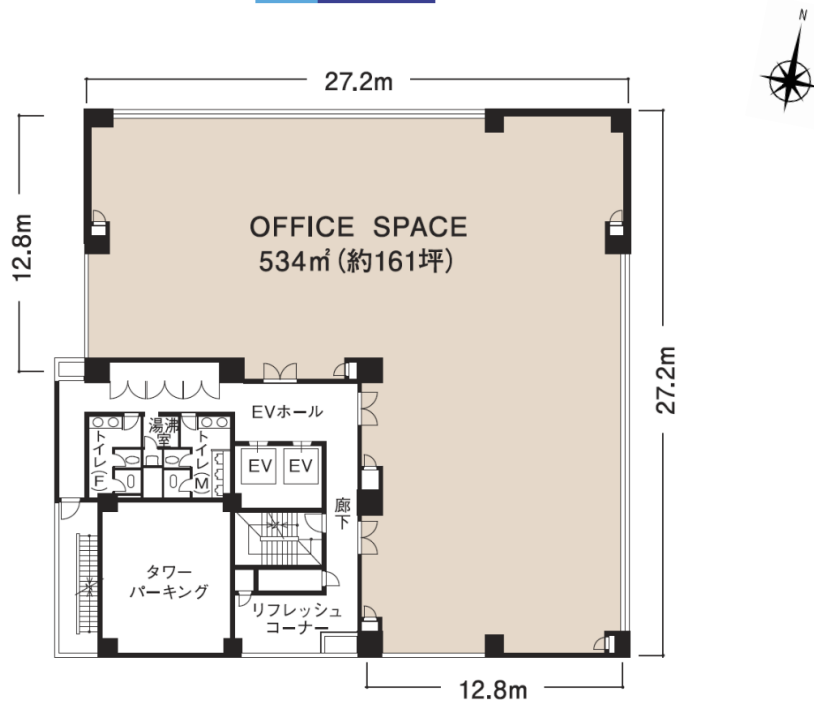
JEI HONGO BUILDING  
JEI本郷ビル



# Recruitment Outline

募集概要

## 平面図



2階・7階平面図

### ■貸室条件

階数	面積	賃料	共益費	入居時期
7階	161.98坪	ご相談	4,900円/坪	2021年8月
2階	161.98坪	ご相談	4,900円/坪	2021年8月
敷金	月額賃料12ヶ月分相当	契約形態	定期借家契約	

### 物件概要

- 名称/JEI本郷ビル ● 所在地/東京都文京区本郷2-38-16
- 構造・規模/鉄骨鉄骨鉄筋コンクリート造 地上8階・地下1階 搭屋1階
- 延床面積/5,877.11㎡(1,777.82坪)
- 竣工年月(西暦)/1991年2月 ※新耐震基準
- 設計/久米設計 ● 施工/銭高組

<備考>

- 1.賃料・共益費等にかかる消費税等は、別途ご負担頂きます。
- 2.上記料金の上に貸室内の電気料、清掃費などを別途ご負担頂きます。
- 3.敷金の償却料及び、更新料は頂きません。
- 4.図面と現況が異なる場合は現況を優先とします。

# Selling Point.

セールスポイント

「本郷三丁目」駅徒歩2分。大通りに面した上質感のあるオフィスビル。

「本郷三丁目」駅徒歩2分、2路線利用の利便アクセスを誇るオフィスビル。OAフロアや個別空調にも対応し、快適なオフィス環境を実現しています。また、機械警備が導入されている施設は24時間入退館が可能です。

## Point 1

### 優れたアクセスと利便性

「本郷三丁目」駅徒歩2分、東京メトロ丸の内線、都営大江戸線の2路線利用可能

## Point 2

### 専有部161坪の無柱空間

## Point 3

### 春日通りに面し、便利な車アクセス



床荷重300Kg/m<sup>2</sup>



天井高  
2,550mm



OAフロア  
50mm



エレベーター2基



光ケーブル  
導入済



電気容量  
40VA/m<sup>2</sup>



個別空調方式  
(24時間利用可)

空調基準運転時間：平日8時30分～18時  
(時間外空調延長費967円/ゾーン・時間)

※温度調整は手元操作可能



### 建物管理・設備・警備

管 理 会 社	興和不動産ファシリティーズ株式会社
設 備 管 理 体 制	(平日)設備員による巡回対応 (休日)興和TSC (テクニカルサポートセンター) にて対応
セ キ ュ リ テ ィ	機械警備・非接触式セキュリティカード
貸 室 内 清 掃	興和不動産ファシリティーズ株式会社 (別途ご契約)

### ビル利用時間

	平日	土・日・祝
正 面 玄 関	8:00~19:30	閉鎖
通 用 口	閉鎖	

※閉鎖時はカードにて24時間出入可能



駐車場  
機械式駐車場

### 現状空き無し

奥 行	幅	高 さ	重 量
5,050mm	1,850mm	1,600mm	1,600kg



**ELEVATOR HALL**



**REFRESH CORNER**

# Access

アクセス



所在地：東京都文京区本郷2-38-16

最寄駅



東京メトロ丸ノ内線、都政大江戸線「本郷三丁目」駅徒歩2分



日鉄興和不動産株式会社

〒107-0052 東京都港区赤坂1-8-1 赤坂インターシティAIR  
賃貸事業本部 リーシング推進部

お問い合わせ

原田 080-1383-5340

深澤 080-1983-5454

谷川 070-6973-6853

<http://www.nskre.co.jp>