

KOWA SHIROKANEDAI BUILDING
興和白金台ビル

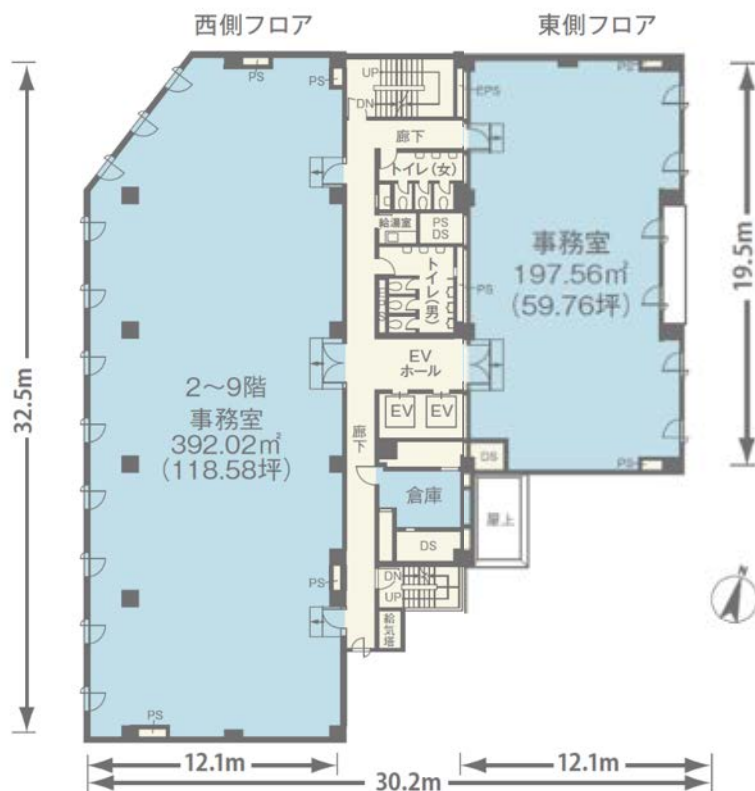


Recruitment Outline

募集概要

平面図

8階平面図



| | | | |
|-------|------------|-----|------------|
| 階数・面積 | 、階 118.58坪 | 入居 | 即日 |
| | 、階 59.76坪 | | 即日 |
| 賃料 | ご相談 | 共益費 | 賃料に含む |
| 契約形態 | 定期借家契約 | 敷金 | 月額賃料12ヶ月相当 |

物件概要

- 名称／興和白金台ビル(第3 1 興和ビル) ● 所在地／港区白金台3-19-1
- 構造・規模／鉄骨鉄筋コンクリート造 地上9階・地下1階・搭屋1階
- 延床面積／7,374.74m² (2,230.86坪)
- 竣工年月(西暦)／1978年3月(昭和53年) ※新耐震基準並み
- 設計／株式会社日本設計 ● 施工／株式会社大林組

<備考>

- 1.賃料・共益費等にかかる消費税等には、別途ご負担頂きます。
- 2.上記料金の外に貸室内の電気料、清掃費、空調延長費などを別途ご負担頂きます。
- 3.敷金の償却料及び、更新料は頂きません。
- 4.図面と現況が異なる場合は現況を優先とします。

Selling Point.

セールスポイント

JR「目黒」駅徒歩5分。目黒通り沿いの角地に佇む、赤レンガ色の外観が印象的なエリアのランドマークビル。緑の多い東京都庭園美術館にも近接し、快適なロケーションです。OAフロアや光ファイバーも完備し、ビジネスを機能的にサポートします。

Point 1

リニューアル工事済

(共用部改修工事など)

Point 2

JR山手線・東京メトロ南北線・都営三田線・東急目黒線

「目黒」駅徒歩5分

東京メトロ南北線

「白金台」駅徒歩7分

Point 3

平置き駐車場

Point 4

緑の多い自然教育園・東京都庭園美術館などある

プラチナ通りに近接



床荷重300Kg/m²



天井高
2,450mm

(OAフロア含まず)



OAフロア
50mm



エレベーター／2基



電気容量
50VA/m²



光ケーブル
導入済



個別空調
(24時間利用可能)

※平日8:30～17:30の使用料は共益費に含まれます。
それ以外の時間は延長料がかかります。空調延長料250円/台・時

Property Outline

募集概要



ENTRANCE

設備管理

| | |
|--------|-------------------|
| 設備管理会社 | 興和不動産ファシリティーズ株式会社 |
|--------|-------------------|

設備管理対応

| | |
|--------|-----------------|
| 平日・土曜日 | 興和白金台ビル 中央管理室 |
| 休日 | 興和テクニカルサポートセンター |

セキュリティ

| | |
|-----|-------------------------|
| 貸室内 | 機械警備・セキュリティカードにて24時間対応可 |
|-----|-------------------------|

貸室内清掃

| | |
|------|-------------------------|
| 清掃会社 | 興和不動産ファシリティーズ株式会社(別途契約) |
|------|-------------------------|

ビル利用可能時間

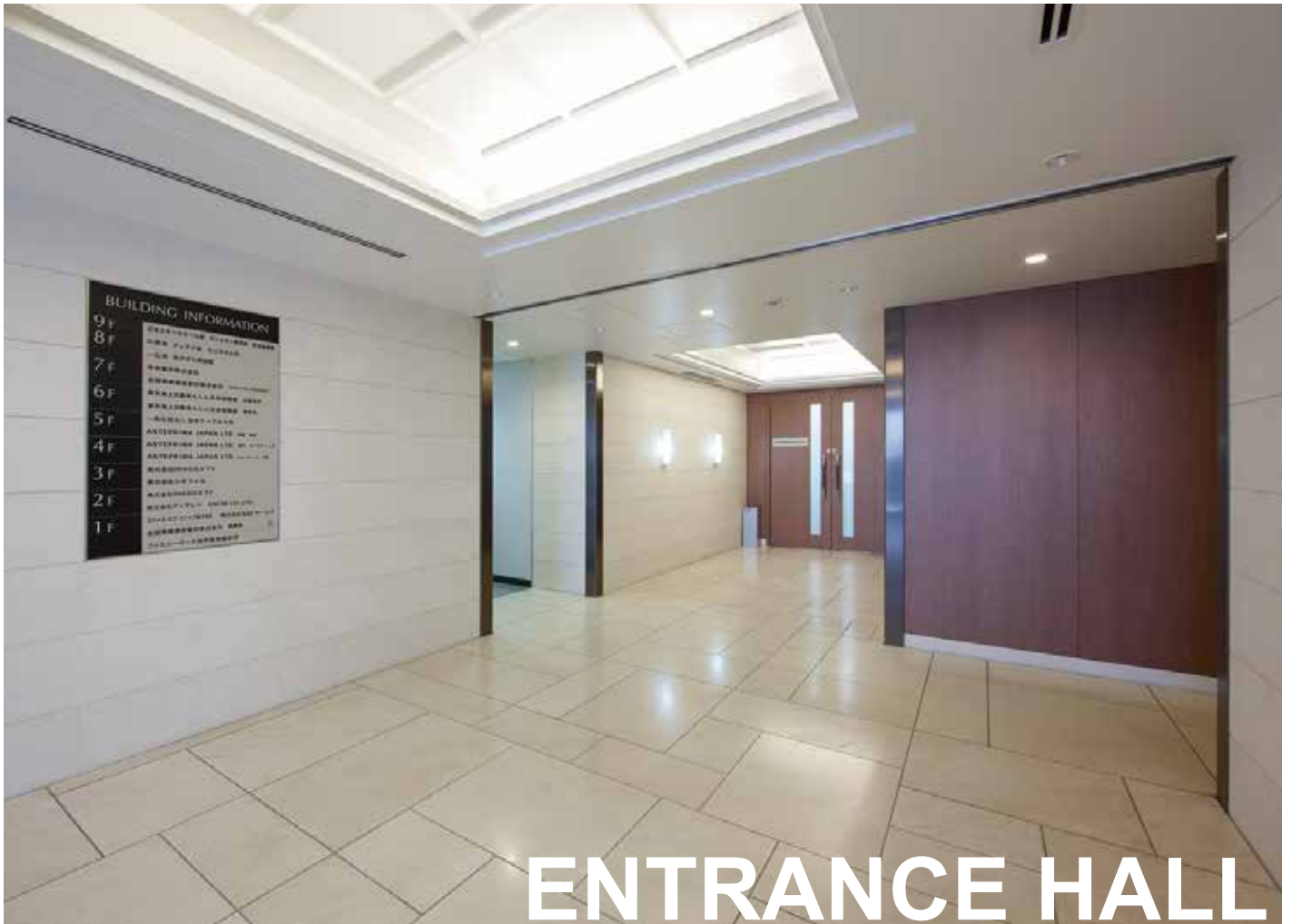
| | 利用可能時間／運用方法 |
|------|--|
| 正面玄関 | 平日／7:30～20:00 土曜日・日曜日・祝日／閉鎖 ※閉鎖時間帯は通用口より退館 |
| 通用口 | 平日／6:00～22:00 土曜日／6:00～20:00 日曜日・祝日／閉鎖 ※カードにて24時間出入可能 |



平置き
駐車場

空無

月額使用料: ご相談 敷金: 月額賃料3ヶ月相当



ENTRANCE HALL



RESTROOM

Access

アクセス



所在地: 港区白金台3-19-1

最寄駅



JR・地下鉄・東急 「目黒」駅徒歩5分

地下鉄 「白金台」駅徒歩7分



日鉄興和不動産株式会社

〒107-0052 東京都港区赤坂1-8-1 赤坂インターシティAIR
賃貸事業本部 リーシング推進部

お問い合わせ

原田 080-1383-5340

谷川 070-6973-6853

<http://www.nskre.co.jp>