

SEGAWA BUILDING

瀬川ビルディング

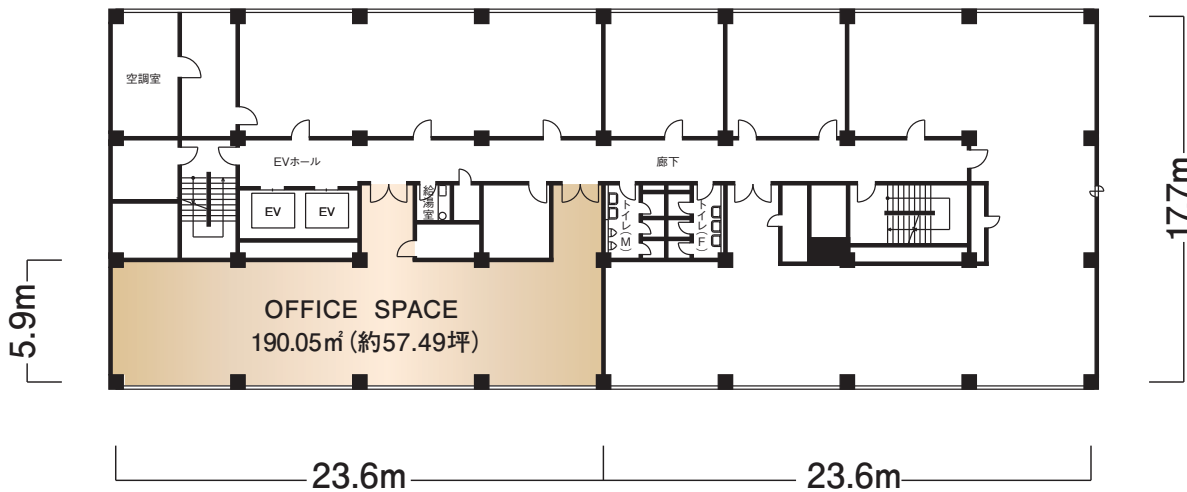


日鉄興和不動産
NIPPON STEEL KOWA REAL ESTATE

Office Space for rent

募集概要

平面図



7階平面図

貸室条件					
階数	面積		賃料	共益費	入居時期
7階	190.05㎡	57.49坪*	ご相談	賃料に含む	2025年2月1日
敷金		月額賃料12ヶ月相当		契約形態	定期借家契約

*共用部接分後の面積

物件概要

- 名称/瀬川ビルディング ● 所在地/千代田区神田駿河台2-8
- 構造・規模/地上9階・地下1階 鉄骨鉄筋コンクリート造
- 延床面積/10,110.02㎡ ● 竣工年月/1973年8月
- 設計/三井不動産一級建築士事務所
- 監修/プランテック総合計画事務所・山下設計 ● 施工/三井建設

<備考>

- 1.賃料・共益費等にかかる消費税等は、別途ご負担頂きます。
- 2.上記料金の上に貸室内の電気料、清掃費などを別途ご負担頂きます。
- 3.敷金の償却料及び、更新料は頂きません。
- 4.図面と現況が異なる場合は現況を優先とします。

Selling Point

セールスポイント

JR「御茶ノ水」駅徒歩1分、「小川町」駅・「淡路町」駅も徒歩で利用できる、マルチアクセスの便利な立地。基準階約260坪の空間は開放的で、外装のリニューアルや耐震補強、エレベーターなどの工事も完了。

Point 1

優れたアクセス

4駅・4路線利用可能

Point 2

開放的な空間

基準階は約260坪

Point 3

便利なテナント

1Fは丸善BOOK・文具が入店

Point 4

快適なロケーション

周辺には飲食店やコンビニも充実



床荷重
300Kg/m²



天井高
2,600mm



エレベーター
2基(人荷用2基)



コンセント容量
55VA/m²



光ケーブル
導入済



機械式駐車場



セントラル空調
(24時間利用可能)

※基準運転時間(平日(月～金)9:00～17:00 土曜9:00～13:00)の使用料は共益費に含まれます。

Property Outline

募集概要



設備管理

設備管理会社	三井不動産ファシリティーズ株式会社
--------	-------------------

設備管理対応

平日	管理室の設備員対応
休日	管理室の設備員対応

セキュリティ

貸室内	シリンダーキー
-----	---------

貸室内清掃

清掃会社	三井不動産ファシリティーズ(株)(契約は任意)
------	-------------------------

ビル利用可能時間

	平日	土曜	日曜・祝日
正面玄関	8:00~22:00	8:00~22:00	8:00~22:00
通用口	7:00~22:00	7:00~22:00	8:00~22:00



駐車場
機械式駐車場

賃料:40,000円/台(税別) 敷金:賃料1ヶ月相当

奥行き	幅	高さ	重量	空き台数(2024年9月時点)
5,050mm	1,850mm	1,600mm	1,600kg	0台



ENTRANCE LOBBY



OFFICE SPACE

Access

アクセス



最寄駅

JR中央・総武線「御茶ノ水」駅徒歩1分
東京メトロ千代田線「新御茶ノ水」駅徒歩2分
東京メトロ丸ノ内線「御茶ノ水」駅徒歩3分
都営地下鉄新宿線「小川町」駅徒歩9分
東京メトロ丸ノ内線「淡路町」駅徒歩9分



日鉄興和不動産株式会社

〒107-0052 東京都港区赤坂1-8-1 赤坂インターシティAIR
賃貸事業本部 リーシング推進部

お問い合わせ

伊藤 090-3083-1651
<http://www.nskre.co.jp>