

MANSARD DAIKANYAMA

マンサード代官山

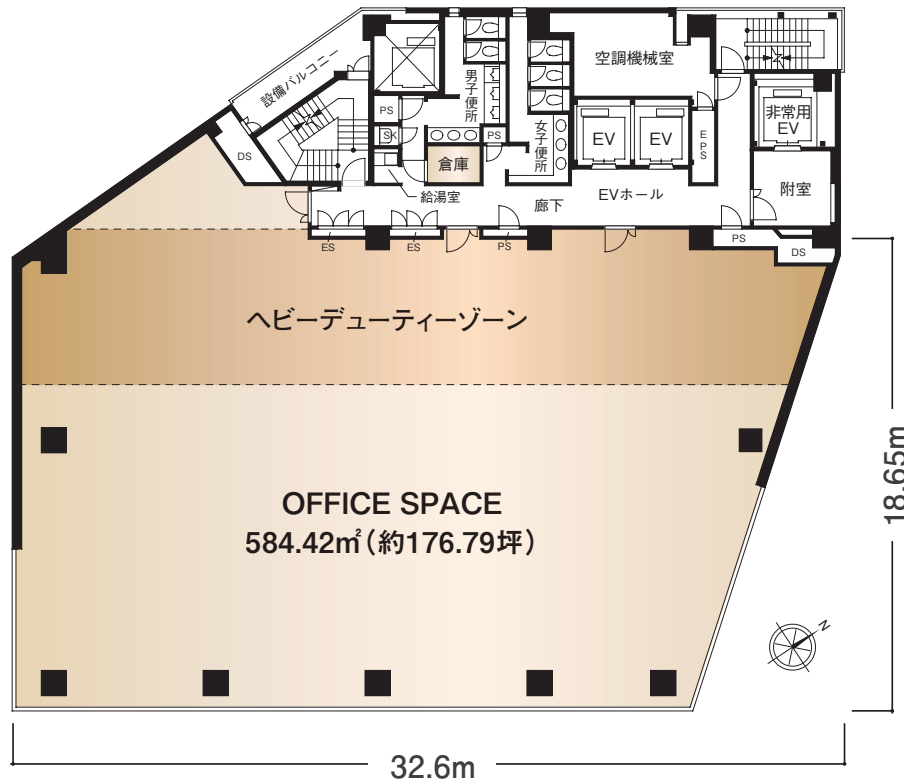


日鉄興和不動産  
NIPPON STEEL KOWA REAL ESTATE

# Office Space for rent

募集概要

## 平面図



5階平面図

|  |                 |
|--|-----------------|
|  | 床荷重: 500kg/㎡ゾーン |
|  | 床荷重: 800kg/㎡ゾーン |

| 貸室条件  |                        |     |            |
|-------|------------------------|-----|------------|
| 階数・面積 | 5階・176.79坪 (倉庫1.02坪含む) | 入居  | 2024年11月   |
| 賃料    | ご相談                    | 共益費 | 賃料に含む      |
| 契約形態  | 定期借家契約                 | 敷金  | 月額賃料12ヶ月相当 |

| 物件概要                                |                     |
|-------------------------------------|---------------------|
| ● 名称/マンサード代官山                       | ● 所在地/渋谷区猿楽町10-1    |
| ● 構造・規模/鉄骨造・鉄骨鉄筋コンクリート造・地上10階 地下1階  |                     |
| ● 延床面積/9,386.63㎡ (2,839.45坪)        | ● 竣工年月(西暦)/2009年12月 |
| ● 設計/日本設計 デザイン監修 TEAM IWAKIRI JAPAN | ● 施工/大林組            |

<備考>

- 1.賃料・共益費等にかかる消費税等は、別途ご負担頂きます。
- 2.上記料金の上に貸室内の電気料、清掃費などを別途ご負担頂きます。
- 3.敷金の償却料及び、更新料は頂きません。
- 4.図面と現況が異なる場合は現況を優先とします。

# Selling Point

セールスポイント

東急東横線「代官山」駅徒歩4分。商業施設とオフィスからなる、最先端のスペックを備えた複合ビル。

コンクリートの質感と開放的なガラス張りの外観が目をひく、代官山のランドマークビルとなっています。

## Point 1

優れたアクセス

### 3駅・4路線利用可能

## Point 2

代官山のランドマークとなる建築意匠

### 洗練されたファサード

## Point 3

非接触型ICカードリーダー採用

24時間入退館可

### 先進のビルスペック



床荷重  
500Kg/m<sup>2</sup>  
(一部800Kg/m<sup>2</sup>)



天井高  
2,800mm



OAフロア  
100mm



個別空調  
(8ゾーン/フロア)



コンセント容量  
60VA/m<sup>2</sup>



エレベーター/3基  
オフィス用2基、非常用1基、  
(別途店舗用1基)



光ケーブル  
導入済



グリッド式  
システム天井



再生可能エネルギー  
由来の電力使用

# Property Outline

募集概要



## 設備管理

|        |                   |
|--------|-------------------|
| 設備管理会社 | 興和不動産ファシリティーズ株式会社 |
|--------|-------------------|

## 設備管理対応

|                 |                   |
|-----------------|-------------------|
| マンサード代官山 中央監視室  | 平日/9:00~17:00     |
| 興和テクニカルサポートセンター | 上記以外(終日24時間/365日) |

## セキュリティ

|     |                       |
|-----|-----------------------|
| 貸室内 | 機械警備・非接触型カードにて24時間対応可 |
|-----|-----------------------|

## 貸室内清掃

|      |                         |
|------|-------------------------|
| 清掃会社 | 興和不動産ファシリティーズ株式会社(別途契約) |
|------|-------------------------|

## ビル利用可能時間(店舗は下記に拠らず)

|            | 平日   | 土曜・日曜・祝日   |
|------------|--|--|
| オフィスエントランス | 8:00~19:00   | 閉鎖   |
| 通用口        | 8:00~19:00<br>(セキュリティカードにより24時間出入可)                | 閉鎖<br>(セキュリティカードにより24時間出入可)                        |
| 駐車場        | 7:30~24:00<br>(上記時間帯は有人対応。上記時間帯以外は<br>操作盤を使用し出入可能) | 9:00~22:00<br>(上記時間帯は有人対応。上記時間帯以外は<br>操作盤を使用し出入可能) |



駐車場  
機械式駐車場

賃料:普通車50,000円/月・ハイルーフ 60,000円/月 敷金:賃料3ヶ月相当

|       | 奥行き     | 幅       | 高さ      | 重量      |
|-------|---------|---------|---------|---------|
| 普通車   | 5,300mm | 1,950mm | 1,550mm | 2,300kg |
| ハイルーフ | 5,300mm | 1,950mm | 2,050mm | 2,300kg |



**OFFICE SPACE**



**ELEVATOR HALL**

# Access

アクセス



所在地: 渋谷区猿楽町10-1



東急東横線

「代官山」駅徒歩4分

JR線

JR線・東京メトロ日比谷線

「渋谷」駅徒歩9分 「恵比寿」駅徒歩9分



日鉄興和不動産株式会社

〒107-0052 東京都港区赤坂1-8-1 赤坂インターシティAIR  
賃貸事業本部 リーシング推進部

お問い合わせ

谷川 070-6973-6853

伊藤 090-3083-1651

<http://www.nskre.co.jp>