

# BIZCORE JIMBOCHO

BIZCORE神保町

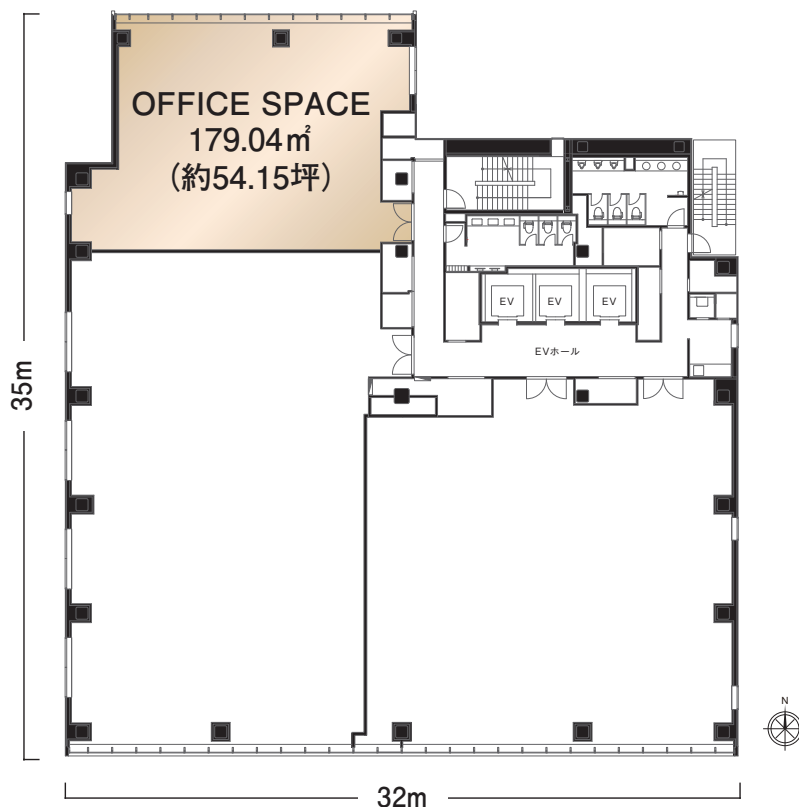


日鉄興和不動産  
NIPPON STEEL KOWA REAL ESTATE

# Office Space for rent

募集概要

## 平面図



8 階平面図

### 貸室条件

階数	面積		賃料	共益費	入居時期
8階	179.04m <sup>2</sup>	約54.15坪	ご相談	賃料に含む	ご相談
敷金		月額賃料12ヶ月相当		契約形態	定期借家契約

### 物件概要

- 名称／BIZCORE神保町 ● 所在地／東京都千代田区神田小川町3-9-2
- 構造・規模／鉄骨造（一部RC造） 地上9階
- 延床面積／8,932.52m<sup>2</sup>(2,702.08坪)
- 竣工年月(西暦)／2017年11月
- 設計／基本設計：日本設計、実施設計：鴻池組 ● 施工／鴻池組・久保工建設工事共同企業体

#### <備考>

- 1.賃料・共益費等にかかる消費税等には、別途ご負担頂きます。
- 2.上記料金の他に貸室内の電気料、清掃費などを別途ご負担頂きます。
- 3.敷金の償却料及び、更新料は頂きません。
- 4.図面と現況が異なる場合は現況を優先とします。

# Selling Point

セールスポイント

「神保町」「新御茶ノ水」「小川町」の3駅から徒歩4分。

2017年11月に竣工した、先進のハイグレードオフィスビル。

## Point 1

優れたアクセス

7駅・10路線利用可能

## Point 2

天井高2,800mmの  
フレキシブルなオフィスフロア

## Point 3

憩いの屋上庭園

## Point 4

充実の  
セキュリティや災害対策



床荷重  
500Kg/㎡



天井高  
2,800mm



OAフロア  
100mm



エレベーター  
3基(15人乗り)



電気容量  
60VA/㎡



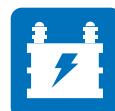
光ケーブル  
導入済



個別空調  
(24時間利用可能)



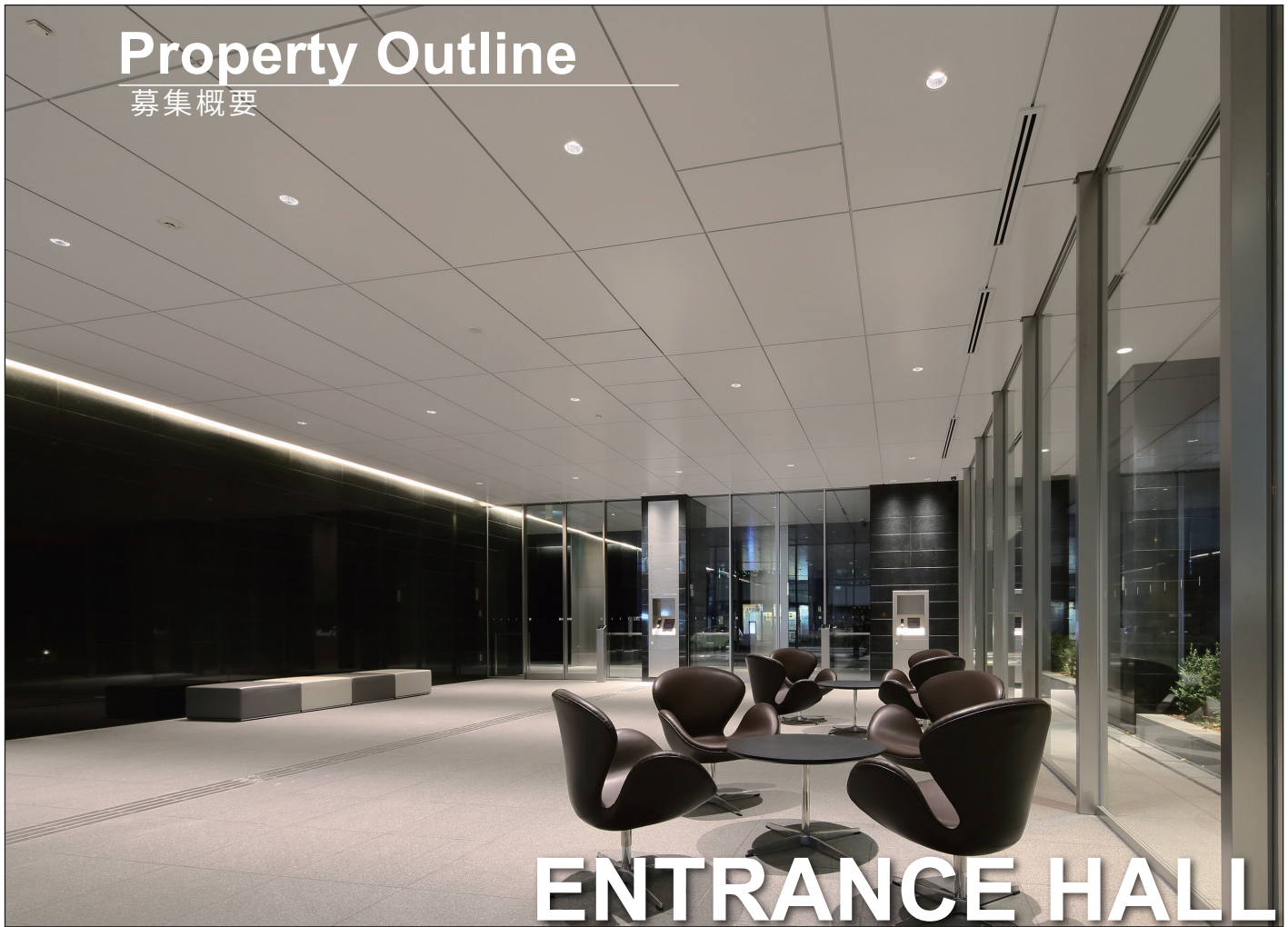
LED照明



非常用発電機  
専有部へ  
72時間15VA/㎡供給

# Property Outline

募集概要



## 設備管理

設備管理会社	興和不動産ファシリティーズ株式会社
--------	-------------------

## 設備管理対応

平日	興和不動産ファシリティーズ株式会社
休日	興和不動産ファシリティーズ株式会社

## セキュリティ

貸室内	機械警備・セキュリティカード
-----	----------------

## 貸室内清掃

清掃会社	興和不動産ファシリティーズ株式会社(別途契約)
------	-------------------------

## ビル利用可能時間

	平日	土曜・日曜・祝日
正面入口	7:30～20:00	閉鎖
通用口	7:30～20:00 (セキュリティカードにより24時間入室可能)	閉鎖 (セキュリティカードにより24時間入室可能)
駐車場	7:30～20:00 (リモコン操作により24時間利用可能)	閉鎖 (リモコン操作により24時間利用可能)



駐車場  
機械式駐車場

奥行き	幅	高さ	重量
5,300mm	2,050mm	2,050mm	2,500kg







# Access

アクセス



都営地下鉄三田線・新宿線、東京メトロ半蔵門線「神保町」駅徒歩4分  
東京メトロ千代田線「新御茶ノ水」駅徒歩4分  
都営地下鉄新宿線「小川町」駅徒歩4分  
東京メトロ丸ノ内線「淡路町」駅徒歩5分



日鉄興和不動産株式会社

〒107-0052 東京都港区赤坂1-8-1 赤坂インターシティAIR  
都市事業本部 リーシング推進部

お問い合わせ

戸田 090-1461-0755  
<http://www.nskre.co.jp>