

ARK HILLS
FRONT TOWER
アークヒルズ フロントタワー

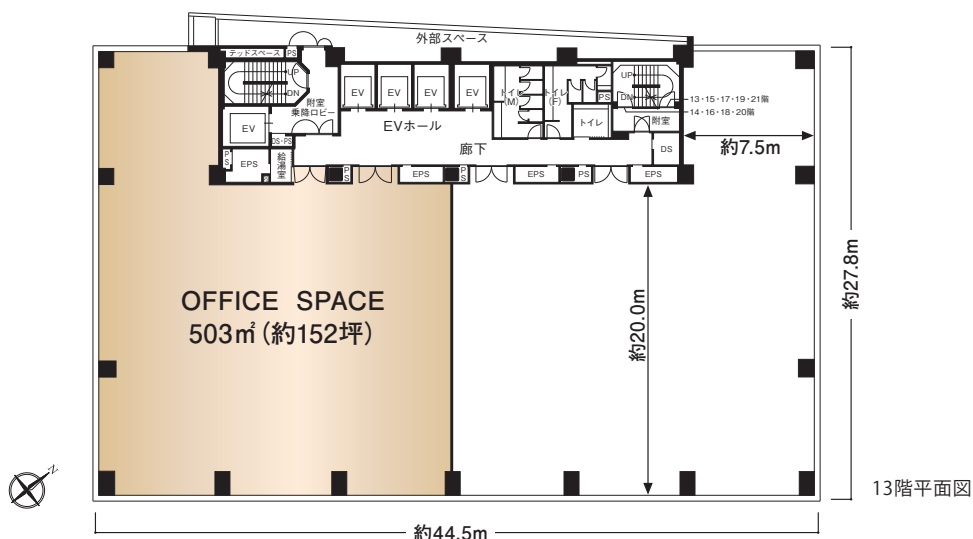
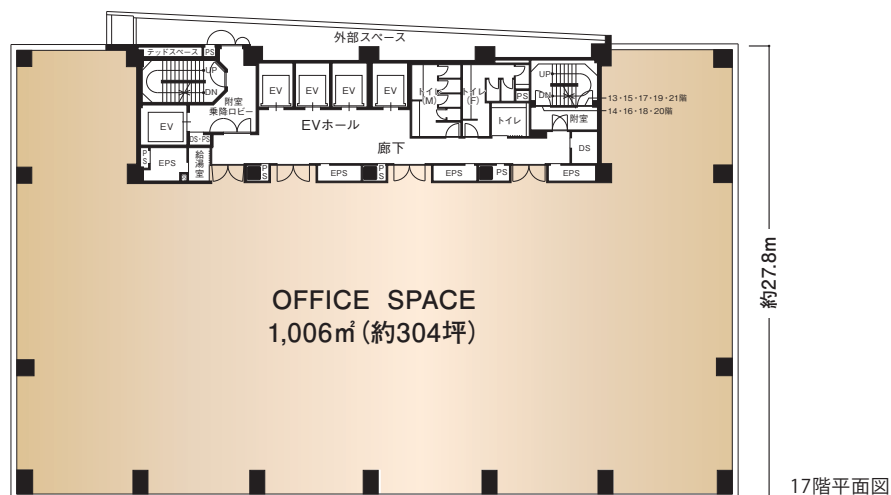


日鉄興和不動産
NIPPON STEEL KOWA REAL ESTATE

Office Space for rent

募集概要

平面図



貸室条件

階数	面積		賃料	共益費	入居時期
17階	1,000.62㎡	304.50坪	ご相談	賃料に含む	2025年4月1日
13階	503.10㎡	152.18坪	ご相談	賃料に含む	即日
敷金		月額賃料12ヶ月相当		契約形態	定期借家契約

物件概要

- 名称／アークヒルズ フロントタワー ● 所在地／港区赤坂2-23-1
- 構造・規模／地上22階・地下1階 地上S造(柱CFT)、地下RC造(一部SRC造)
- 延床面積／24,823.41㎡ ● 竣工年月／2011年1月
- 基本設計／森ビル・プランテック総合計画事務所・山下設計・建築設備設計研究所
- 実施設計・監理／大成建設 一級建築士事務所・建築設備設計研究所
- 監修／プランテック総合計画事務所・山下設計 ● 施工／大成建設

<備考>

1. 賃料・共益費等にかかる消費税等には、別途ご負担頂きます。
2. 上記料金の外に貸室内の電気料、清掃費などを別途ご負担頂きます。
3. 敷金の償却料及び、更新料は頂きません。
4. 図面と現況が異なる場合は現況を優先とします。

Selling Point

セールスポイント

「溜池山王」「六本木一丁目」「赤坂」3駅3路線利用可能。

グローバルビジネスと緑豊かな環境に立地し、

広大なルーフガーデンを有した職住一体型タワービル。

Point 1

優れたアクセス

3駅・3路線利用可能

Point 2

フレキシブルなオフィスレイアウトを可能にする

300坪超の整形フロア

Point 3

テナント専用

約1,000㎡のルーフガーデン

Point 4

オフィスフロア13階以上

各階からの優れた眺望



床荷重500Kg/㎡
(一部 800Kg/㎡)



天井高
2,800mm



OAフロア
100mm



エレベーター／5基
うち身障者用1基



グリッド式
システム天井



コンセント容量
95VA/㎡



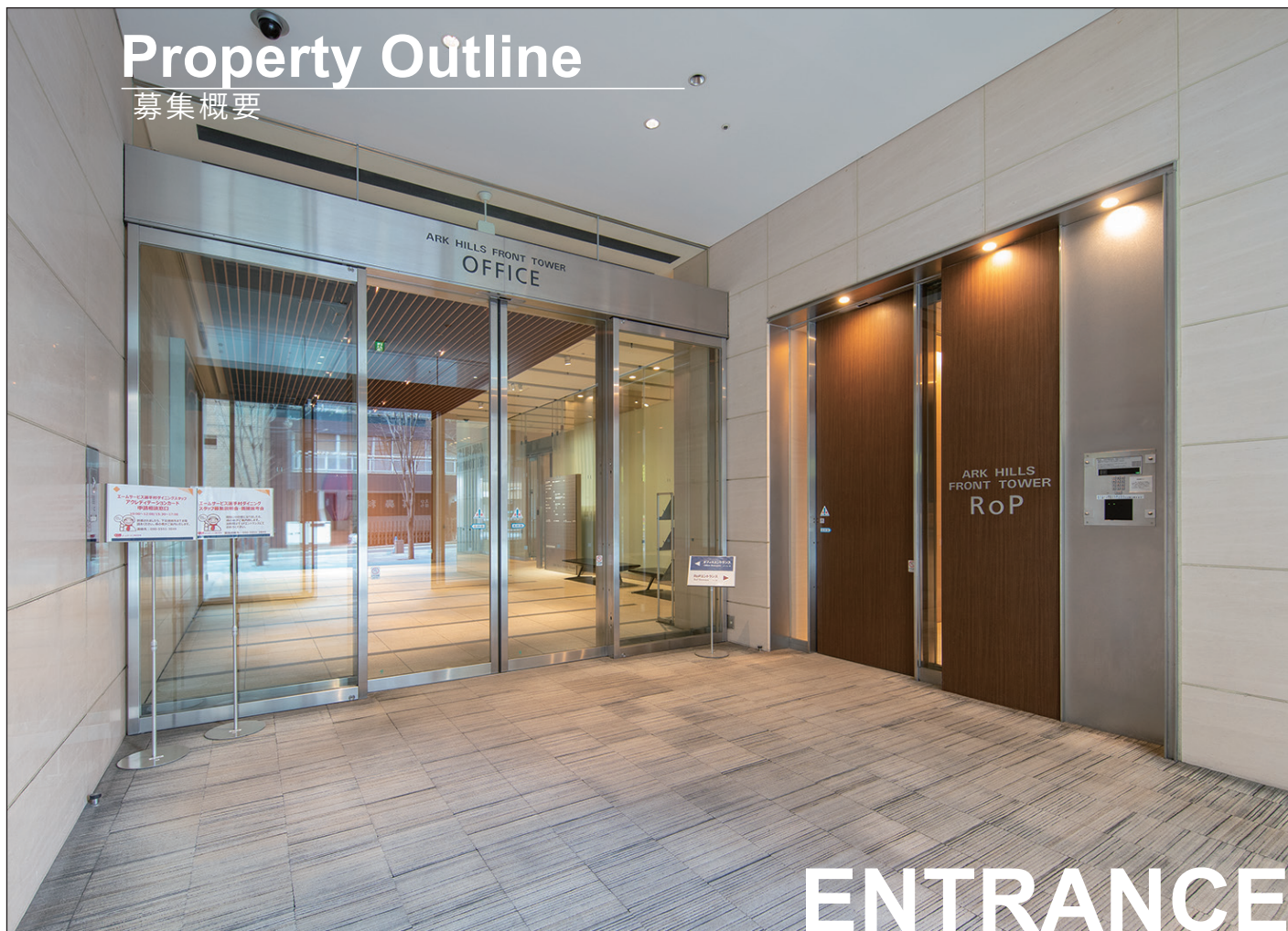
個別空調
(24時間利用可能)
※操作パネルで調整可



光ケーブル
導入済

Property Outline

募集概要



設備管理

設備管理会社	森ビル株式会社
--------	---------

設備管理対応

全日	森ビル株式会社(アークヒルズフロントタワー防災センター)
----	------------------------------

セキュリティ

貸室内	24時間有人管理
-----	----------

貸室内清掃

清掃会社	興和不動産ファンリティーズ株式会社(別途契約)
------	-------------------------

ビル利用可能時間

	平日	土曜・日曜・祝日
正面入口	8:00~21:00	閉鎖
通用口	8:00~21:00 (セキュリティカードにより24時間出入可)	閉鎖 (セキュリティカードにより24時間出入可)



駐車場

賃料:大型60,000円/台、中・小型55,000円/台 敷金:賃料3ヶ月相当

奥行き	幅	高さ	重量	空き台数(2020年12月時点)
5,500mm	2,000mm	2,300mm	3,000kg	大型2台、中型9台、小型2台



ELEVATOR HALL



ROOFTOP GARDEN

Access

アクセス



所在地: 港区赤坂2-23-1

最寄駅



東京メトロ銀座線・南北線「溜池山王」徒歩4分
東京メトロ南北線「六本木一丁目」徒歩4分
東京メトロ千代田線「赤坂」駅徒歩7分



日鉄興和不動産株式会社

〒107-0052 東京都港区赤坂1-8-1 赤坂インターシティAIR
賃貸事業本部 リーシング推進部

お問い合わせ

戸田 090-1461-0755

志澤 090-3083-7453

伊藤 090-3083-1651

<http://www.nskre.co.jp>

2024.8

ARK HILLS FRONT TOWER 5