

ARK HILLS
FRONT TOWER
アークヒルズ フロントタワー

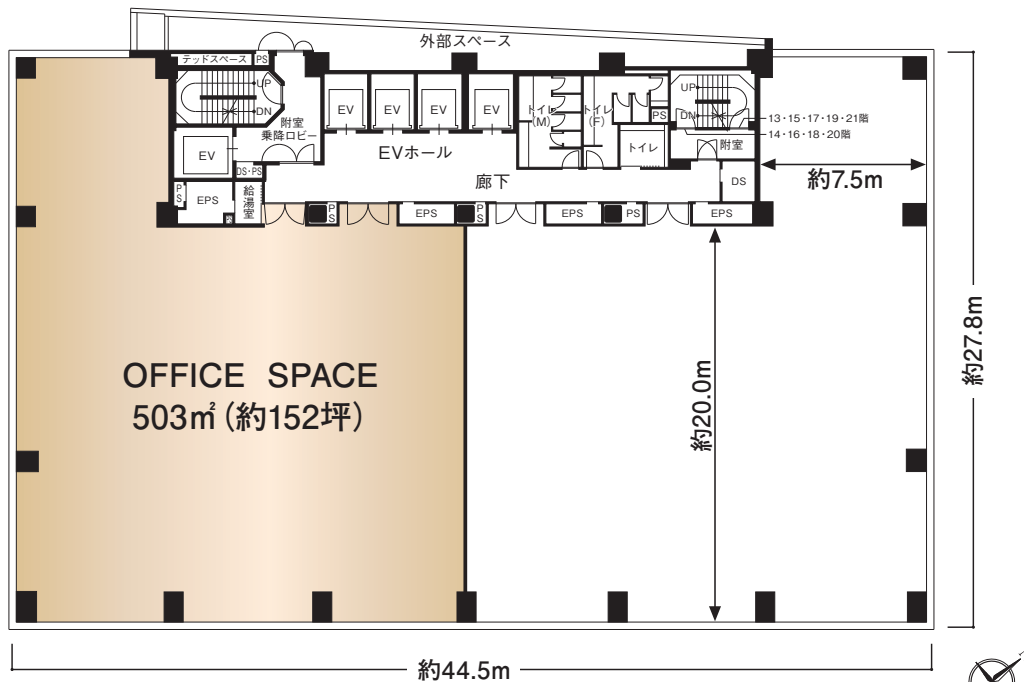


日鉄興和不動産
NIPPON STEEL KOWA REAL ESTATE

Office Space for rent

募集概要

平面図



13階平面図

貸室条件

階数	面積	賃料	共益費	入居時期
13階	152.18坪	ご相談	賃料に含む	2024年7月
	敷金	月額賃料12ヶ月相当	契約形態	定期借家契約

物件概要

- 名称／アークヒルズ フロントタワー ● 所在地／港区赤坂2-23-1
- 構造・規模／地上22階・地下1階 地上S造(柱CFT)、地下RC造(一部SRC造)
- 延床面積／24,823.41m² ● 竣工年月(西暦)／2011年1月
- 基本設計／森ビル・プランテック総合計画事務所・山下設計・建築設備設計研究所
- 実施設計・監理／大成建設 一級建築士事務所・建築設備設計研究所
- 監修／プランテック総合計画事務所・山下設計 ● 施工／大成建設

<備考>

- 1.賃料・共益費等にかかる消費税等には、別途ご負担頂きます。
- 2.上記料金の外に貸室内の電気料、清掃費などを別途ご負担頂きます。
- 3.敷金の償却料及び、更新料は頂きません。
- 4.図面と現況が異なる場合は現況を優先とします。

Selling Point

セールスポイント

「溜池山王」「六本木一丁目」「赤坂」3駅3路線利用可能。

グローバルビジネスと緑豊かな環境に立地し、

広大なルーフガーデンを有した職住一体型タワービル。

Point 1

優れたアクセス

3駅・3路線利用可能

Point 2

フレキシブルなオフィスレイアウトを可能にする

300坪超の整形フロア

Point 3

テナント専用

約1,000㎡のルーフガーデン

Point 4

オフィスフロア13階以上

各階からの優れた眺望



床荷重500Kg/㎡
(一部 800Kg/㎡)



天井高
2,800mm



OAフロア
100mm



エレベーター／5基
うち身障者用1基



グリッド式
システム天井



コンセント容量
95VA/㎡



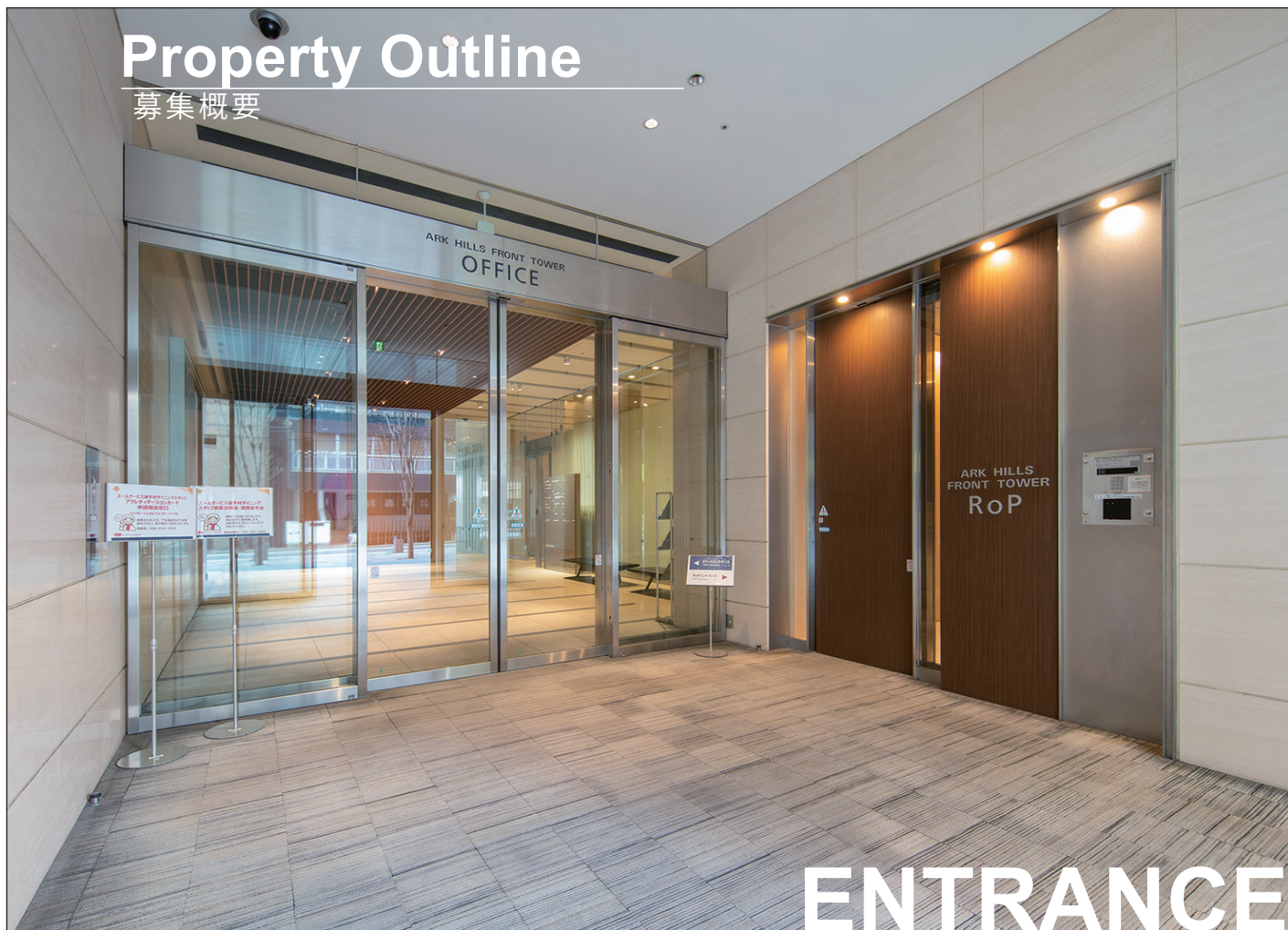
個別空調
(24時間利用可能)
※操作パネルで調整可



光ケーブル
導入済

Property Outline

募集概要



設備管理

設備管理会社	森ビル株式会社
--------	---------

設備管理対応

全日	森ビル株式会社(アークヒルズフロントタワー防災センター)
----	------------------------------

セキュリティ

貸室内	24時間有人管理
-----	----------

貸室内清掃

清掃会社	興和不動産ファンリティーズ株式会社(別途契約)
------	-------------------------

ビル利用可能時間

	平日	土曜・日曜・祝日
正面入口	8:00~21:00	閉鎖
通用口	8:00~21:00 (セキュリティカードにより24時間出入可)	閉鎖 (セキュリティカードにより24時間出入可)



駐車場

賃料:大型60,000円/台、中・小型55,000円/台 敷金:賃料3ヶ月相当

奥行き	幅	高さ	重量	空き台数(2020年12月時点)
5,500mm	2,000mm	2,300mm	3,000kg	大型2台、中型9台、小型2台



ELEVATOR HALL



ROOFTOP GARDEN

Access

アクセス



所在地：港区赤坂2-23-1

最寄駅



東京メトロ銀座線・南北線「溜池山王」徒歩4分
東京メトロ南北線「六本木一丁目」徒歩4分
東京メトロ千代田線「赤坂」駅徒歩7分



日鉄興和不動産株式会社

〒107-0052 東京都港区赤坂1-8-1 赤坂インターシティAIR
賃貸事業本部 リーシング推進部

お問い合わせ

宮田 090-3240-2589

志澤 090-3083-7453

<http://www.nskre.co.jp>

2024.2

ARK HILLS FRONT TOWER 5