

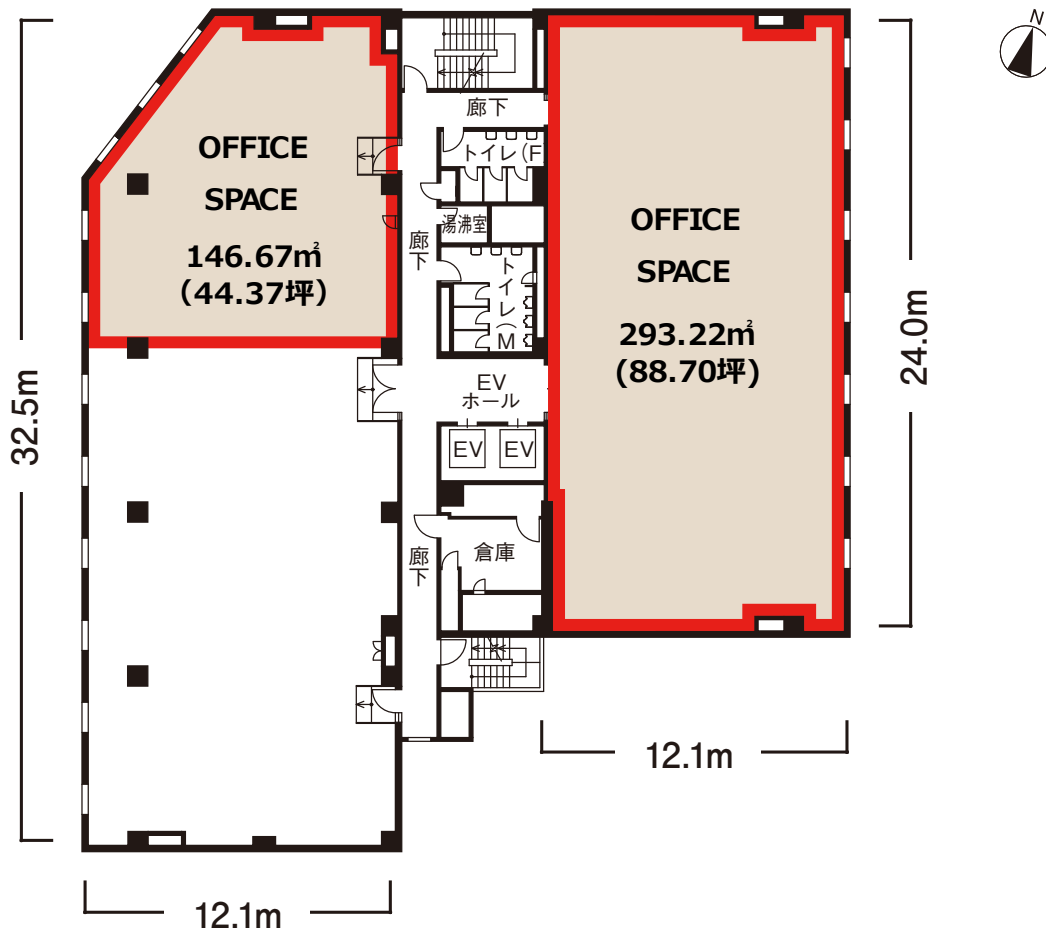
KOWA SHIROKANEDAI BUILDING  
興和白金台ビル



# Recruitment Outline

募集概要

## 平面図



貸室条件				
階数	面積	賃料	共益費	入居時期
7階	44.37坪	ご相談	3,800円/坪	2021年3月
5階	88.70坪	ご相談	3,800円/坪	2021年6月
2階	44.37坪	ご相談	3,800円/坪	即日
敷金	月額賃料 + 共益費12ヶ月相当		契約形態	定期借家契約

物件概要
<ul style="list-style-type: none"><li>● 名称/興和白金台ビル(第31興和ビル) ● 所在地/港区白金台3-19-1</li><li>● 構造・規模/鉄骨鉄筋コンクリート造 地上9階・地下1階・搭屋1階</li><li>● 延床面積/7,374.74m<sup>2</sup> (2,230.86坪)</li><li>● 竣工年月(西暦)/1978年3月(昭和53年)※新耐震基準並み</li><li>● 設計/株式会社日本設計 ● 施工/株式会社大林組</li></ul>

<備考>

- 1.賃料・共益費等にかかる消費税等には、別途ご負担頂きます。
- 2.上記料金の他に貸室内の電気料、清掃費、空調延長費などを別途ご負担頂きます。
- 3.敷金の償却料及び、更新料は頂きません。
- 4.図面と現況が異なる場合は現況を優先とします。

# Selling Point.

セールスポイント

JR「目黒」駅徒歩5分。目黒通り沿いの角地に佇む、赤レンガ色の外観が印象的なエリアのランドマークビル。緑の多い東京都庭園美術館にも近接し、快適なロケーションです。OAフロアや光ファイバーも完備し、ビジネスを機能的にサポートします。

## Point 1

### リニューアル工事済

(共用部改修工事など)

## Point 2

JR山手線・東京メトロ南北線・都営三田線・東急目黒線

「目黒」駅徒歩5分

東京メトロ南北線

「白金台」駅徒歩7分

## Point 3

### 平置き駐車場空有

## Point 4

緑の多い自然教育園・東京都庭園美術館などある

### プラチナ通りに近接



床荷重300Kg/m<sup>2</sup>



天井高  
2,450mm

(OAフロア含まず)



OAフロア  
50mm



エレベーター／2基



電気容量  
50VA/m<sup>2</sup>



光ケーブル  
導入済



個別空調  
(24時間利用可能)

※平日8:30～17:30の使用料は共益費に含まれます。  
それ以外の時間は延長料がかかります。空調延長料250円/台・時



# Property Outline

募集概要



## 設備管理

設備管理会社	興和不動産ファシリティーズ株式会社
--------	-------------------

## 設備管理対応

平日・土曜日	興和白金台ビル 中央管理室
休日	興和テクニカルサポートセンター

## セキュリティ

貸室内	機械警備・セキュリティカードにて24時間対応可
-----	-------------------------

## 貸室内清掃

清掃会社	興和不動産ファシリティーズ株式会社(別途契約)
------	-------------------------

## ビル利用可能時間

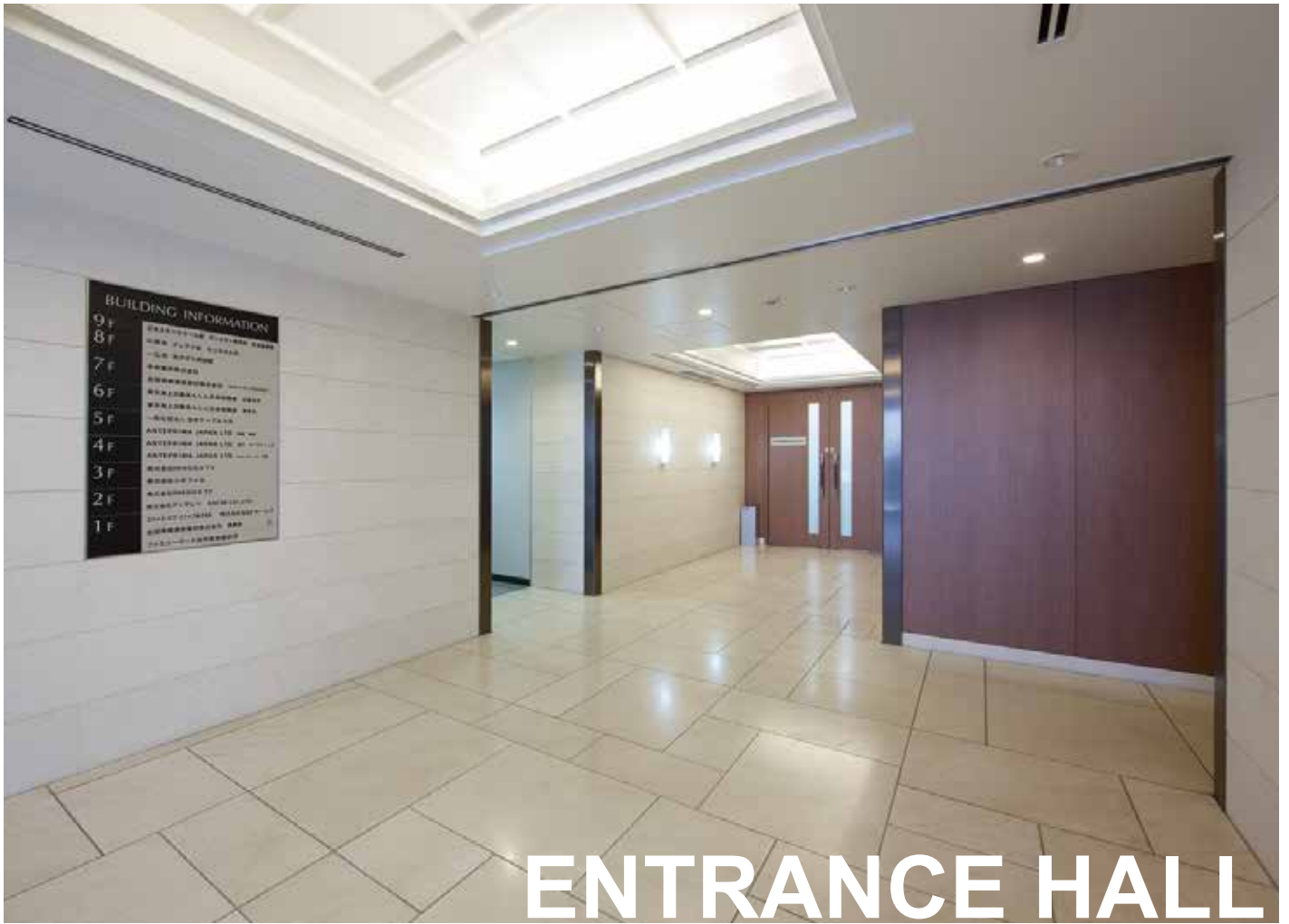
	利用可能時間／運用方法
正面玄関	平日／7:30～20:00 土曜日・日曜日・祝日／閉鎖 ※閉鎖時間帯は通用口より退館
通用口	平日／6:00～22:00 土曜日／6:00～20:00 日曜日・祝日／閉鎖 ※カードにて24時間出入可能



平置き  
駐車場

2台 空有(2020年12月1日日現在)

月額使用料:30,000円/台 敷金:月額賃料3ヶ月相当



**ENTRANCE HALL**



**RESTROOM**

# Access

アクセス



最寄駅

JR・地下鉄・東急  
「目黒」駅徒歩5分  
地下鉄  
「白金台」駅徒歩7分



日鉄興和不動産株式会社

〒107-0052 東京都港区赤坂1-8-1 赤坂インターシティAIR  
賃貸事業本部 リーシング推進部

お問い合わせ

原田 080-1383-5340  
深澤 080-1983-5454  
谷川 070-6973-6853  
<http://www.nskre.co.jp>