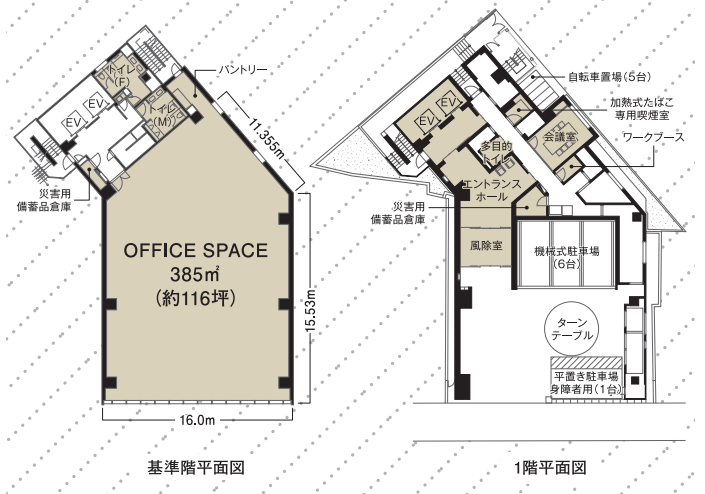
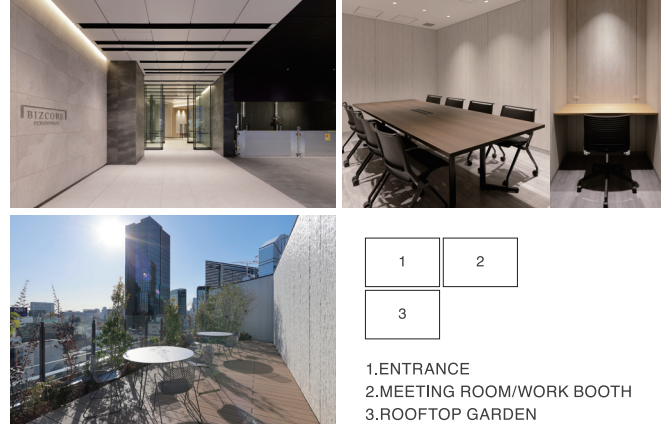


# BIZCORE御茶ノ水 | BIZCORE OCHANOMIZU |

JR「秋葉原」駅地下鉄「御茶ノ水」駅から徒歩7分、5駅7路線利用可能な好立地。マルチアクセスの柔軟性がビジネスに軽快さをもたらす。

1階共用部には共用会議室やワークブースを備え、屋上庭園にはWi-Fi、電源を設置。

多彩なレイアウトに応える天井高2,800mの無柱空間、ゾーンごとの個別空調、多層セキュリティなど、ワーカーを支える設備を揃えました。



## Access Data

- ◎JR「秋葉原」駅徒歩7分
- ◎地下鉄「御茶ノ水」駅徒歩7分
- ◎JR「御茶ノ水」駅徒歩8分
- ◎地下鉄「末広町」駅徒歩8分

## Building Data

- 所在地 / 東京都文京区湯島1丁目2-4
- 階数 / 地上8階
- 構造 / 地上: 鉄骨造 地下: 鉄筋コンクリート造
- 竣工 / 2024年1月
- 延床面積 / 3,536.65㎡
- 設計 / 株式会社鴻池組東京本店一級建築事務所
- 施工 / 株式会社鴻池組東京本店

