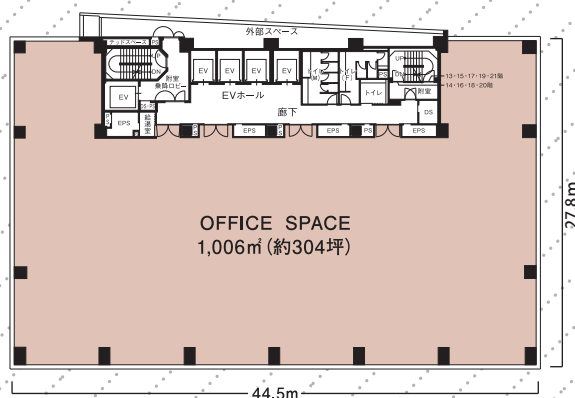


アークヒルズ フロントタワー | ARK HILLS FRONT TOWER |

「溜池山王」「六本木一丁目」の2駅へ徒歩4分。
「赤坂」駅も利用できる、世界が注目する街のタワーオフィス。

300坪超の整形フロアプレートがフレキシブルなオフィスレイアウトを可能にし、開放感と圧倒的な眺望も魅力。
高度なセキュリティ、制振装置の集約など、国際都市のビジネス拠点にふさわしいオフィスです。



Access Data

- ◎地下鉄「溜池山王」駅徒歩4分
- ◎地下鉄「六本木一丁目」駅徒歩4分
- ◎地下鉄「赤坂」駅徒歩7分

Building Data

- 所在地 / 港区赤坂2-23-1
- 階数 / 地上22階・地下1階
- 構造 / 地上S造(柱CFT)、地下RC造(一部SRC造)
- 竣工 / 2011年1月
- 延床面積 / 24,823.41㎡
- 設計 / 基本設計: 森ビル・プランテック総合計画事務所・山下設計・建築設備設計研究所 / 実施設計・監理: 大成建設一級建築士事務所・建築設備設計研究所 / 監修: プランテック総合計画事務所・山下設計
- 施工 / 大成建設

