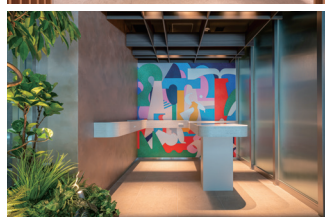
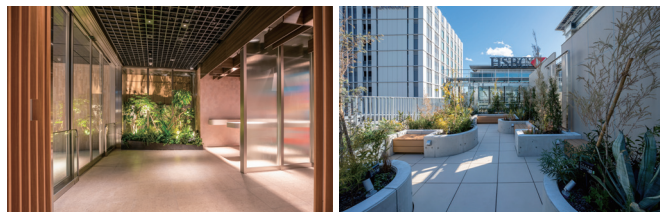


# BIZCORE日本橋 | BIZCORE NIHOMBASHI |

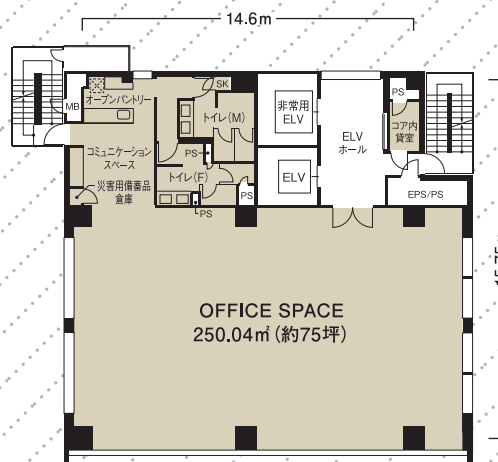
「日本橋」駅B1口徒歩4分、「東京」駅八重洲口徒歩7分が叶えるマルチアクセス。  
スタイリッシュな外観デザインが際立つ、2025年12月竣工の新築オフィスビル。

1階のタッチダウンスペースや屋上テラスなど、リフレッシュの場となる共用施設を用意。

天井高2,800mmの開放的な空間設計や多層セキュリティ、停電時の電力供給がゆとりと安心のあるビジネス環境を叶えます。



1. ENTRANCE HALL
2. ROOFTOP TERRACE
3. TOUCHDOWN SPACE



## Access Data

- ◎地下鉄「日本橋」駅徒歩4分    ◎都営地下鉄「日本橋」駅徒歩5分
- ◎JR「東京」駅徒歩7分
- ◎都営地下鉄「宝町」駅徒歩6分    ◎地下鉄「京橋」駅徒歩6分
- ◎地下鉄「八丁堀」駅徒歩8分

## Building Data

- 所在地 / 東京都中央区日本橋3-6-10
- 階数 / 地上10階建
- 構造 / 鉄骨造(一部RC造)
- 竣工 / 2025年12月
- 延床面積 / 2,956.74㎡
- 設計 / イチケン東京支店一級建築士事務所
- 施工 / イチケン東京支店

