

ROYAL BUILDING

ロイヤルビルディング



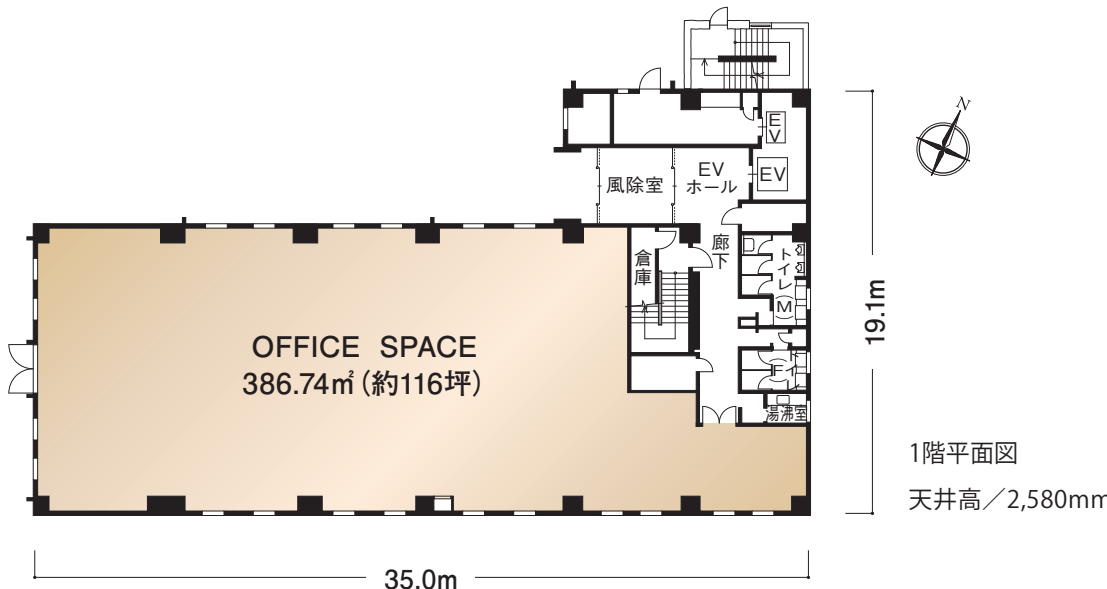
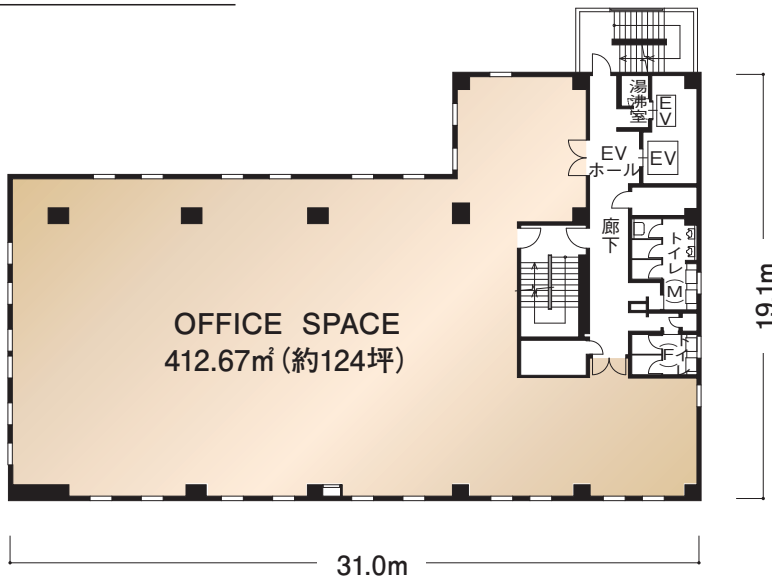
日鉄興和不動産
NIPPON STEEL KOWA REAL ESTATE

Office Space for rent

募集概要

平面図

4階平面図
天井高/2,450mm



貸室条件

階数	面積	入居時期	賃料	共益費
4階	124.83坪	即日	ご相談	5,400円/坪
1階	116.99坪	2024年5月	ご相談	5,400円/坪
敷金	月額賃料12ヶ月相当		契約形態	定期借家契約

物件概要

- 名称/ロイヤルビルディング ● 所在地/東京都千代田区二番町12-8
- 構造・規模/鉄骨鉄筋コンクリート造 地上5階・地下1階 搭屋1階
- 延床面積/3,064.17m²(926.91坪)
- 竣工年月(西暦)/1988年6月(新耐震基準準拠)
- 設計/ホームマットホーム株式会社 ● 施工/株式会社大林組

<備考>

- 1.賃料・共益費等にかかる消費税等は、別途ご負担頂きます。
- 2.上記料金の上に貸室内の電気料、清掃費などを別途ご負担頂きます。
- 3.敷金の償却料及び、更新料は頂きません。
- 4.図面と現況が異なる場合は現況を優先とします。

Selling Point

セールスポイント

「麴町」駅徒歩2分の好立地。
緑に包まれたオフィスビル。

日本テレビ通りを一步入った閑静なロケーションに佇む、タイル張りの質感豊かなオフィスビル。周囲を囲む豊富な植栽が、落ち着いたオフィス環境を演出します。また、地下鉄「麴町」駅とJR「四ツ谷」駅の2駅を利用できる、快適な交通アクセスも魅力です。

Point 1

「麴町」駅徒歩2分
「四ツ谷」駅徒歩7分

Point 2

豊富な植栽の緑が落ち着く
閑静なロケーション

Point 3

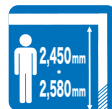
タイル張りの質感豊かな
外観デザイン

Point 4

OAフロア、機械警備



床荷重300Kg/m²



天井高
1階 2,580mm
4階 2,450mm



OAフロア
50mm



エレベーター
13人乗り1基



電気容量
40VA/m²



LED照明
(賃室内)



個別空調方式
(24時間利用可)

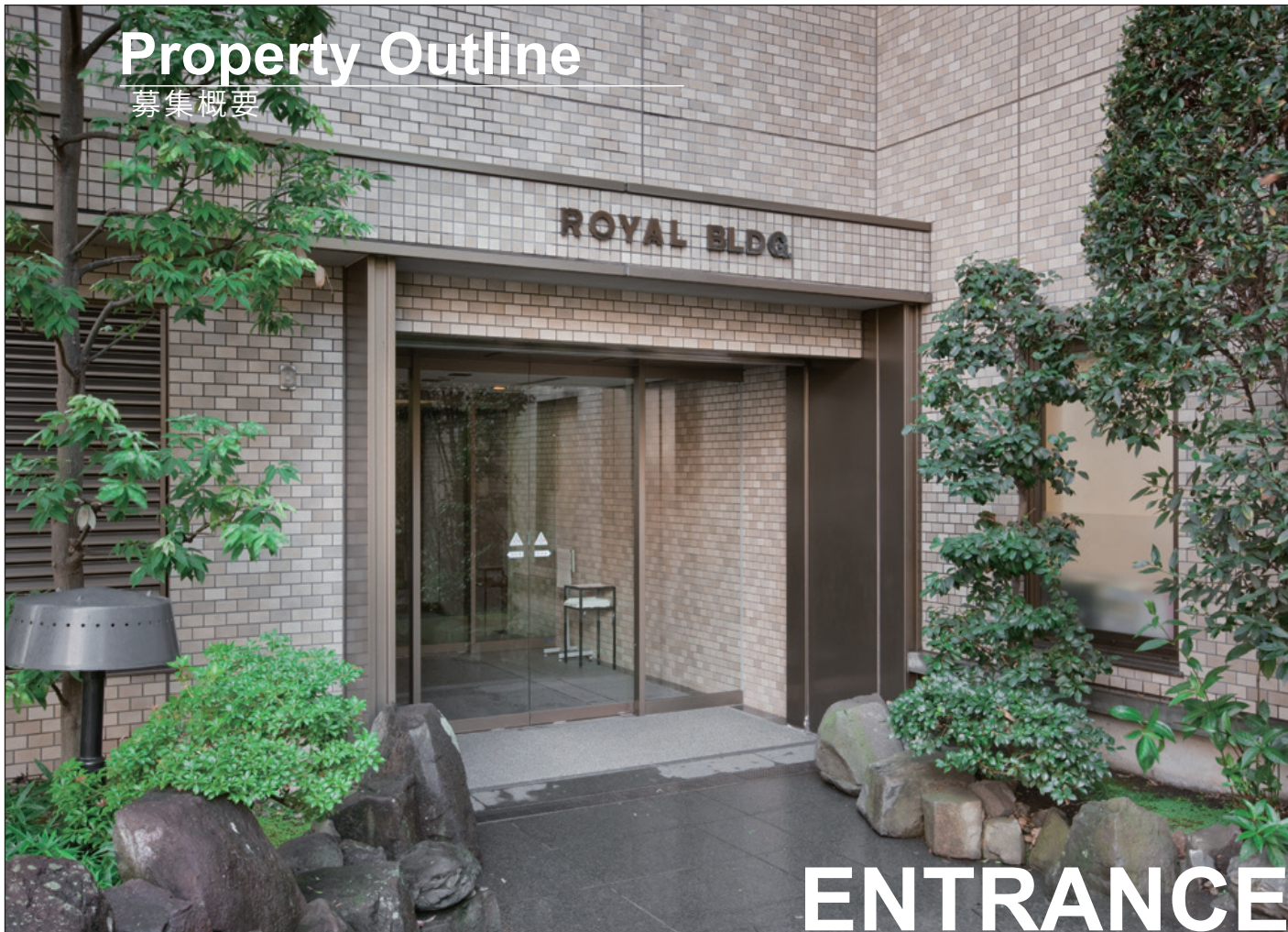
※温度調整は手元操作可能

※基準運転時間は平日8:00~17:30 土曜日8:30~13:00

時間外空調延長料(平日・土曜)150円/台・時間(日曜・休日の運転料金も同様)

Property Outline

募集概要



設備管理

設備管理会社	興和不動産ファシリティーズ株式会社
--------	-------------------

設備管理対応

平日	番町会館管理事務所
休日	興和TSC(テクニカルサポートセンター)にて対応

セキュリティ

貸室内	機械警備・非接触型カードにて24時間対応可
-----	-----------------------

貸室内清掃

清掃会社	興和不動産ファシリティーズ株式会社(別途契約)
------	-------------------------

ビル利用可能時間

	平日	土日祝
正面玄関	8:00~19:00	閉鎖
通用口	6:00~20:00(セキュリティカードにより24時間出入可)	
駐車場	セキュリティカードにより24時間出入可	



平面駐車場

地下1階 月額50,000円(税別)、1階 月額40,000円(税別)

	奥行き	幅	高さ	重量
地下1階	5,000mm	1,800mm	2,100mm	2,200kg
1階	5,030mm	1,800mm	1,950mm	—



ELEVATOR HALL



ELEVATOR HALL

Access

アクセス



所在地: 千代田区二番町12-8

最寄駅



東京メトロ有楽町線「麹町」駅徒歩2分

JR線・東京メトロ丸ノ内線・南北線「四ツ谷」駅徒歩7分



日鉄興和不動産株式会社

〒107-0052 東京都港区赤坂1-8-1 赤坂インターシティAIR
賃貸事業本部 リーシング推進部

お問い合わせ

谷川 070-6973-6853

伊藤 090-3083-1651

<http://www.nskre.co.jp>

2024.2

ROYAL BUILDING 5