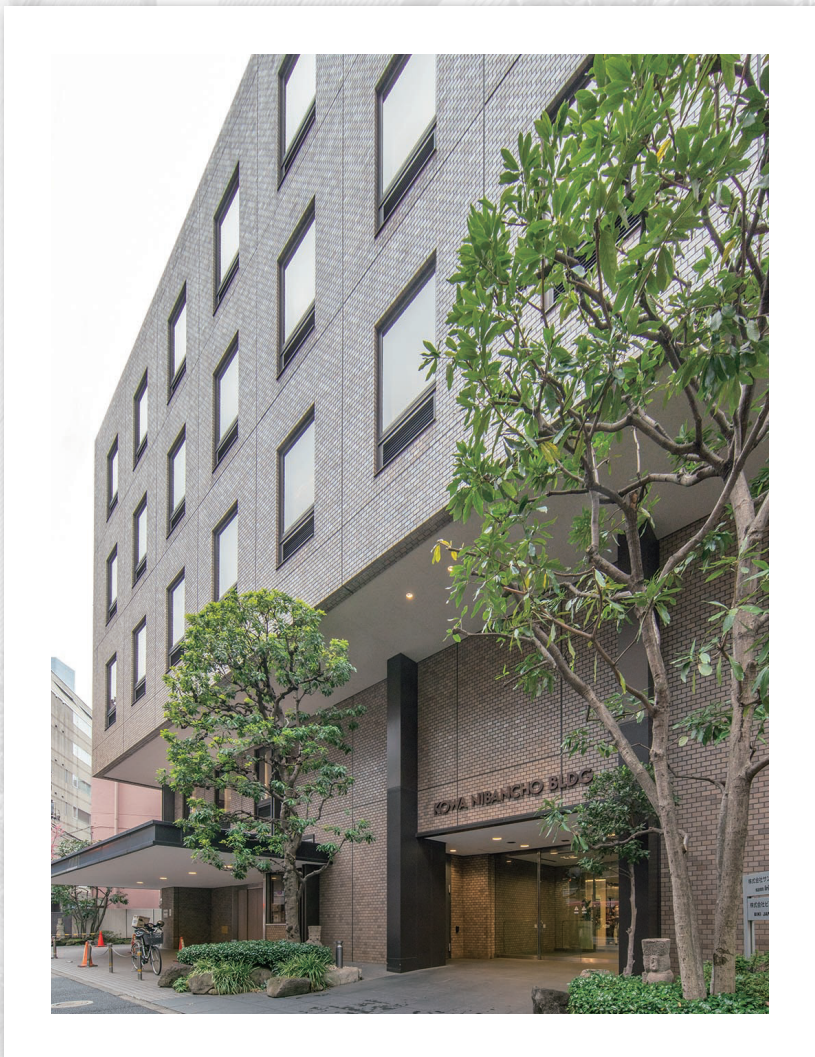


# KOWA NIBANCHO BUILDING

興和ニ番町ビル

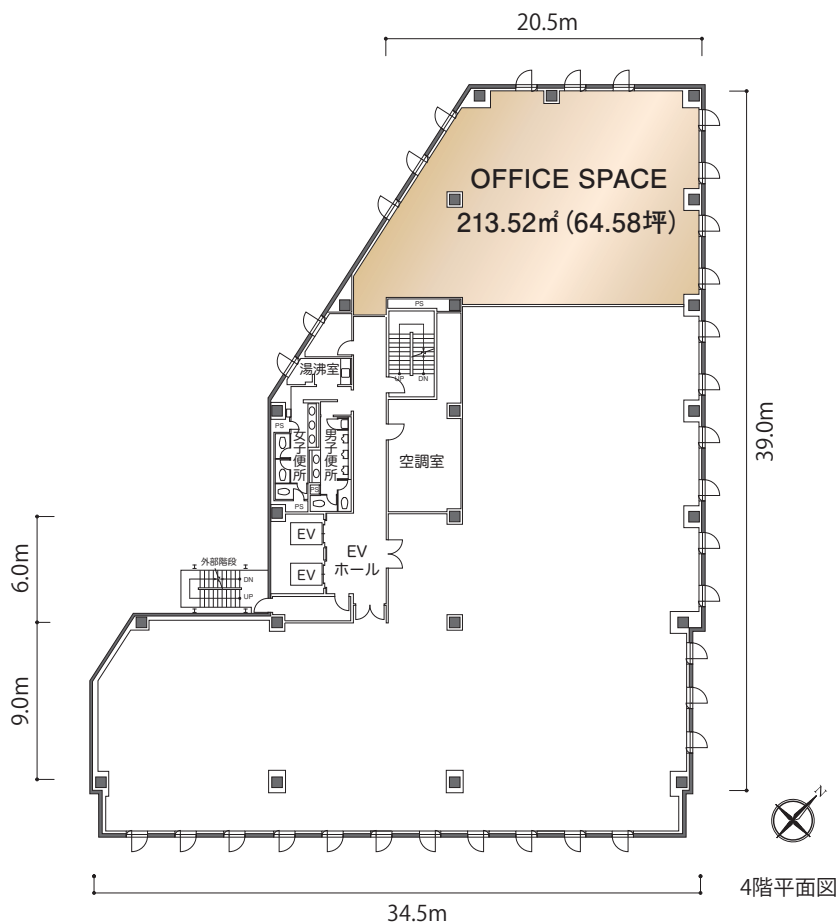


日鉄興和不動産  
NIPPON STEEL KOWA REAL ESTATE

# Office Space for rent

募集概要

## 平面図



### ■ 貸室条件

階数	面積		賃料	共益費	入居時期
4階	213.49m <sup>2</sup>	64.58坪	ご相談	賃料に含む	即日
地下1階	25.78m <sup>2</sup>	7.80坪	ご相談	賃料に含む	即日
敷金		月額賃料12ヶ月相当	契約形態	定期借家契約	

### 物件概要

- 名称／興和二番町ビル ● 所在地／東京都千代田区二番町11-19
- 構造・規模／鉄骨・鉄骨鉄筋コンクリート造 地上6階・地下1階 搭屋1階
- 延床面積／7,043.94m<sup>2</sup>(2,130.79坪)
- 竣工年月／1988年11月 ※新耐震基準
- 設計／ホームマットホーム株式会社 ● 施工／株式会社大林組

<備考>

- 1.賃料・共益費等にかかる消費税等は、別途ご負担頂きます。
- 2.上記料金の上に貸室内の電気料、清掃費などを別途ご負担頂きます。
- 3.敷金の償却料及び、更新料は頂きません。
- 4.図面と現況が異なる場合は現況を優先とします。

# Selling Point

セールスポイント

地下鉄「麴町」駅徒歩2分、「半蔵門」駅徒歩5分、JR「市ヶ谷」駅、「四ツ谷」駅等複数路線が利用可能で、利便性の高いロケーションを有します。大使館や教育施設が点在する文教地区にあり、緑豊かな植栽を配した重厚感あふれる外観が特徴です。

2015年にはCASBEE不動産認証「Aランク」を取得し、環境に配慮したビルです。

Point 1

「麴 町」駅徒歩2分  
「半蔵門」駅徒歩5分

Point 2

4駅・6路線利用可能  
大手町・新宿・渋谷・池袋へダイレクトアクセス

Point 3

重厚感あふれる  
外観デザイン

Point 4

2014年専有部、2015年共用部  
リニューアル工事実施



床荷重300Kg/m<sup>2</sup>



天井高  
2,650mm



OAフロア  
80mm



エレベーター  
2基



光ケーブル  
導入済



電気容量  
60VA/m<sup>2</sup>



個別空調方式  
(24時間利用可)



LED照明  
(貸室内)



CASBEE  
不動産認証  
Aランク

※温度調整は手元操作可能

# Property Outline

募集概要



## 設備管理

設備管理会社	興和不動産ファシリティーズ株式会社
--------	-------------------

## 設備管理対応

平日	番町会館管理事務所
休日	興和TSC(テクニカルサポートセンター)にて対応

## セキュリティ

貸室内	機械警備・非接触型カードにて24時間対応可
-----	-----------------------

## 貸室内清掃

清掃会社	興和不動産ファシリティーズ株式会社(別途契約)
------	-------------------------

## ビル利用可能時間

	平日	土日祝
正面玄関	8:00~18:30	閉鎖
通用口(外側)	5:00~18:30(セキュリティカードにより24時間出入可)	
通用口(内側)	8:00~18:30 (セキュリティカードにより24時間出入可)	閉鎖 (セキュリティカードにより24時間出入可)
駐車場	セキュリティカードにより24時間出入可	



機械式駐車場

奥行き	幅	高さ	重量
5,750mm	2,050mm	1,600mm	2,200kg



# ENTRANCE HALL



# OFFICE SPACE

# Access

アクセス



最寄駅

東京メトロ有楽町線「麹町」駅徒歩2分

東京メトロ半蔵門線「半蔵門」駅徒歩5分

JR線・東京メトロ有楽町線・南北線・都営新宿線「市ヶ谷」駅徒歩10分

JR線・東京メトロ丸ノ内線・南北線「四ツ谷」駅徒歩10分



日鉄興和不動産株式会社

〒107-0052 東京都港区赤坂1-8-1 赤坂インターシティAIR  
賃貸事業本部 リーシング推進部

お問い合わせ

伊藤 090-3083-1651

志澤 090-3803-7453

<http://www.nskre.co.jp>

2024.7

KOWA NIBANCHO BUILDING 5